

MEER- WAARDE

Halfjaarlijkse uitgave van Layher b.v. / n.v. • Winternummer 38 • december 2021

Layher® 

Meer mogelijk. Het systeem voor steigers.

THEMA DIGITALISERING

8

**LAYPLAN SUITE
3D MODEL MET SIM**

10

**INTERVIEW KONTRIMO
MICHEL VAN DEN BRANDE**

12

**BILFINGER LOOPT VOOROP
MET 3D-ENGINEERING**





MEER

BETROKKENHEID • EENVOUD • SNELHEID • VEILIGHEID • TOEKOMST

De tijd dat ter plaatse werd bepaald hoe de steiger te bouwen ligt, steeds meer achter ons. Opdrachtgevers vragen steeds vaker vooraf om tekeningen en berekeningen. Men wil zich er zo van verzekeren dat een veilige steiger gebouwd gaat worden.

Daar waar bijvoorbeeld veel publiek aanwezig is, zoals bij festivals, was dat al langer gebruikelijk. Ook de zeer complexe steigers werden vaak vooraf ontworpen. We zien nu echter, dat ook bij de meer eenvoudige constructies vooraf getekend wordt.

Een steiger vooraf ontwerpen heeft zo zijn voordelen. Er kan snel en in één keer goed gepland en gebouwd worden met gedetailleerde tekeningen en modellen. Door exacte materiaallijsten heeft u nooit te weinig of te veel materiaal op de bouwlocatie. Zo krijgt u beter inzicht in elk project en bespaart u kosten. Daarnaast is er de realistische 3D-visualisatie van de steiger voor afstemming met de klant.

Layher ziet ook de vraag naar tekenen en berekenen groeien en inmiddels hebben wij acht hooggekwalificeerde ingenieurs en tekenaars die voor u projecten kunnen uitvoeren. De ontwikkeling van computers en software maakt het nu ook voor iedereen mogelijk om makkelijk en snel, in 3D, steigerconstructies te ontwerpen. De Layher LayPLAN software voorziet hierin en Layher helpt u graag op weg met training en ondersteuning.

We gaan in 2022 vast een druk jaar tegemoet. Er moeten nog veel woningen gebouwd worden en hopelijk mogen ook de festivals weer. Hoewel er schaarste is en de prijzen voor grondstoffen en staal nog steeds hoog zijn, probeert Layher zo veel mogelijk de aanvoer van het ruwe materiaal zeker te stellen. Dit om de levering van materiaal voor uw projecten niet in gevaar te brengen. In het nieuwe jaar hopen wij dan ook dat wij onze klanten wederom van dienst mogen zijn.

Wij wensen u fijne feestdagen en een gezond 2022.

Hans Pluimes



VAN DE PLANK

Layher presenteert u een greep uit de vele onderdelen voor diverse toepassingen:

UITSCHUIFKORTELING 1,09 x 800 mm

Art.nr. 9310/111

De uitschuifkorting 1,40/0,80 m die gebruikt wordt voor metselen is al geruime tijd voorzien van een uitschuifelement van 800 mm. Dit omdat de gewenste ruimte tussen de steiger en ruwbouw steeds groter is en deze opening vanuit veiligheidsoogpunt dicht moet liggen. Om ook de uitschuifkorting 1,09/0,60 m nog flexibeler te maken in het gebruik is deze nu ook van een 800 mm lange uitschuiver voorzien. Bij renovatie van gebouwen met erkers, sprongen in de gevel en terugliggende gevelgedeeltes, kunnen nu, zonder de steiger te laten verspringen, openingen van 0,8 m (800 mm) veilig dicht gelegd worden.



LAYHER KLAPSLAGBOOMPJE VOOR LEUNING BLITZ Art.nr. 2820/000 VOOR LEUNING ALLROUND Art.nr. 9820/002

Gebruikers laten de passagevlonders met luik soms open staan met ernstige gevolgen als een andere gebruiker van de steiger dit niet ziet. Voor de Layher Blitzgevelsteiger was er al een voorziening en nu is er ook zo'n zelfsluitend klapslagboompje dat past op de leuning (2 liggers) van een Layher Allroundsteiger.



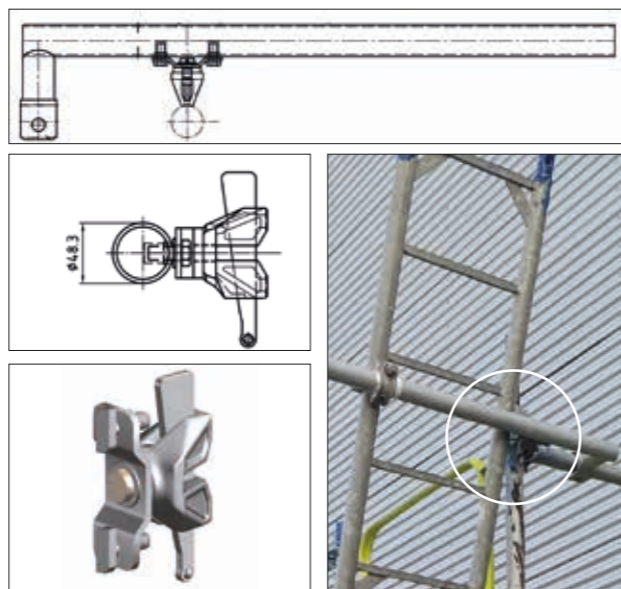
ROODWIT GEBLOKTE ALLROUND-AFSCHERMING Art.nr. 0733/209

Nu ook voor Allroundsteigers met voldoende ruimte om de rozetten te passeren. Weg met rood-witte tape of ander knutselvoorzieningen. Reflecterend in het donker en daarmee een ideale en nette aanrijdsignalering voor de Allroundsteigeropstellingen op locaties waar ook verkeer passeert.



NIEUWE LADDERSTEUN Art.nr. 0735/045

De nieuwe laddersteun met geïntegreerde koppeling. Deze steun had een speciale losse koppeling die tijdens de demontage van een steiger erg gemakkelijk tussen alle ander koppelingen verdween (laddersteun 0701/813 en de losse koppeling 2628/022). Nu met een vaste koppeling, nooit meer zoeken naar de speciale koppeling. De set is altijd compleet voor een nieuwe montage.

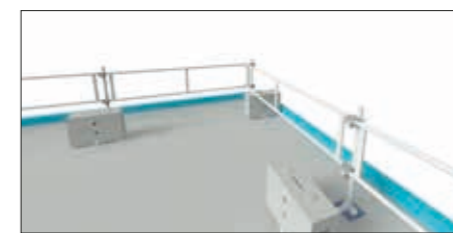


COMPACTE PLAT DAKRANDBEVEILIGING

De Layher compacte dakrandbeveiliging is gemaakt om het risico van vallen van een plat dak tijdens het uitvoeren van werkzaamheden te voorkomen. Het is zo gemaakt, dat het zo min mogelijk ruimte op een dak inneemt. De ruimte is slechts een strook van 80 cm, zodat het dak maximaal benut kan worden voor het plaatsen van zonnepanelen of andere installaties. Als leuning kunnen de dubbele leuningen van de Layher rolsteigers of Blitz toegepast worden of naar wens Allroundliggers tot 3.07 m of een combinatie van beide type leuningen.

SNEAK PREVIEW

BESCHIKBAAR VANAF VOORJAAR 2022



KUNSTSTOF AFSCHERMINGSHEKKEN (BRICKGUARD). OP AANVRAAG.

Een alternatief voor netten om te voorkomen dat bakstenen van de steiger vallen en lichte materialen (isolatiemateriaal) wegwaaien. Voor de veiligheid versterkt met stootrand op de ligger op kniehoogte, clipbevestiging over de liggers en geplooid over de kantplanken. Past onder de rozetten en in de hoeken.



LAYHER ROLSTEIGERAANHANGWAGEN

Art.nr. 9885/000

Hier past een 8.0 m hoge Layher UNI Large-rolsteiger op en het totale gewicht blijft onder de 750 kg. Deze aanhangwagen mag met rijbewijs-B gereden worden. Leverbaar in een standaarduitvoering of in een luxere variant met 4 extra ogen om sjordbanden aan vast te zetten, extra steunpoot tegen kantelen na het afkoppelen en borggaten om rolsteigerwielen vast te zetten.



RI&E

Ieder bedrijf behoort conform de wetgeving over een verplichte Risico Inventarisatie & Evaluatie (RI&E) te beschikken. Om het u gemakkelijk te maken hebben wij een RI&E-model opgesteld voor het opbouwen en demonteren van Layher steigers. U kunt deze RI&E opvragen en overnemen/aanpassen aan uw bedrijfseigen RI&E.

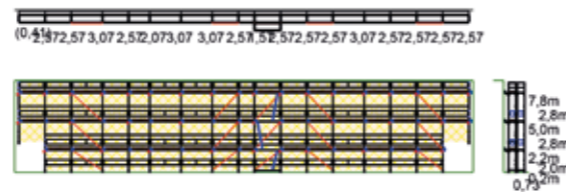
LAYPLAN CLASSIC EEN WELKOME HULP?

De firma Wallcare, gevestigd in Maassluis, een van de vele klanten die dit jaar LayPLAN Classic heeft aangeschaft. En niet zonder reden.

We zijn in gesprek met Thom Frerichs, sinds begin dit jaar projectleider bij Wallcare. Zo'n 8 jaar geleden begonnen als steigerbouwer, heeft Thom inmiddels een ruime ervaring in de steigerbouw. Kennis en ervaring zijn van groot belang bij de dagelijkse aansturing van steigerbouw-ploegen.

Voorzien van vakmensen en een breed dienstenpakket, is Wallcare al meer dan 30 jaar actief in gevelrenovatie. Ook steigerbouw en -verhuur maken deel uit van de service.

Wallcare bezit een grote voorraad Layher Blitzmateriaal, dat met gecertificeerd personeel - 80% van de bouwers bezit een monteursdiploma - deskundig wordt opgebouwd.



Het tekenprogramma LayPLAN Classic wordt vooral gebruikt bij het tekenen van rechte en eenvoudige steigers. Hieruit volgt dan een materiaalstaat. Met de tekening en materiaalstaat maakt Thom een laadlijst (afmetingen en hoeveelheden) voor een steigerbouwploeg. Hij weet exact hoeveel materiaal zo'n ploeg, die uit drie man bestaat, nodig heeft voor een dagproductie. De ploegen hebben ook voldoende expertise in huis om lastige plaatsen bereikbaar te maken. Ook benadrukt Thom dat de medewerkers op de hoogte moeten zijn van de huidige regelgeving.

Voor Thom is LayPLAN Classic zeker een welkome hulp. Het brengt hem vooral snelheid en de exacte hoeveelheid materialen op de juiste plek om de dagproductie te realiseren.



Thom Frerichs (rechts) in overleg op project.

INTERVIEW DAVE VAN DER KLUGT, K&S

DE DIGITALE SNELWEG VAN K&S

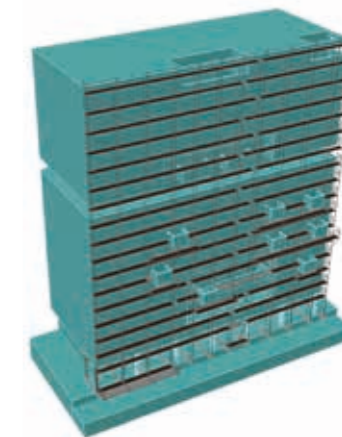
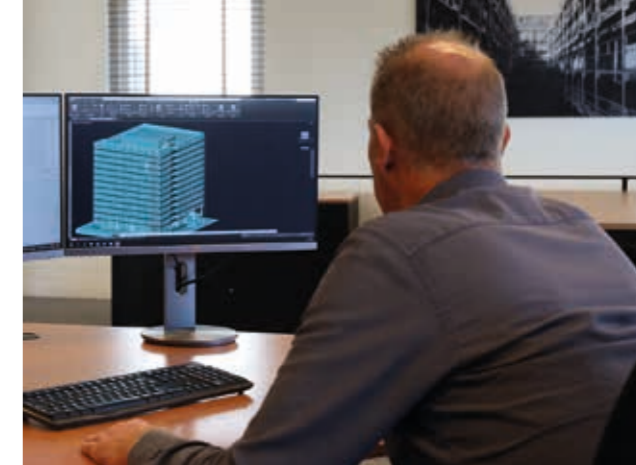
Het in Beverwijk gevestigde steigerbouwbedrijf K&S is in 1997 gestart met het uitvoeren van voegwerk. Dave van der Klugt, werknemer nummer 1, geeft ons een kort overzicht van de geschiedenis van het bedrijf.

In 2005 nemen Dave van der Klugt en collega Roald Stuur het bedrijf over van een investeringsmaatschappij. Rond 2010 wordt er voor het eerst serieus geïnvesteerd in steigermateriaal. Een verschuiving van voegwerk naar steigerwerk is steeds meer zichtbaar. Men kiest voor Layher, niet alleen voor de kwaliteit maar ook voor de meerwaarde die Layher te bieden heeft. Zo stelt K&S het op prijs dat er snel en volgens afspraak, veelal, uit voorraad geleverd wordt. "Indien nodig kan er advies en engineering worden gevraagd, kortom een bedrijf dat meedenkt in software-ontwikkeling en innovatief is", aldus Dave.

Momenteel werken er zo'n twintig man voor K&S, waarvan het grootste deel actief is in de steigerbouw. Het werkgebied concentreert zich rond Groot-Amsterdam, waar ze hun handen vol hebben. Adverteren doen ze niet, kwaliteit leveren is het motto. Dat wordt gezien en zorgt voor een voortdurende stroom van opdrachten.

Digitaliseren

K&S beschikt over een grote hoeveelheid Layher Blitz- en Allroundsteiger materiaal. Voor de restauratie en renovatie is het Layher Blitz-steigersysteem het beste product. Het Layher Allroundsteigersysteem wordt voor specifieke klanten ingezet als metselsteiger en ook voor speciale oplossingen die moeilijk met het Blitz-steigersysteem zijn te realiseren. Bij het verlaten van het pand zien we nog enkele goeddoordachte technische oplossingen die de montage voor K&S en het gebruik voor de klant nog makkelijker maken. K&S heeft een fulltime tekenaar in dienst, die zoals Dave het zegt, de opdrachten uitwerkt. Dit gebeurt met de programma's Sketch-Up en LayPLAN Classic en daarna worden deze twee samengevoegd (geëxporteerd) naar LayPLAN CAD. Hieruit worden een tekening en materiaallijst gegenereerd. K&S is erg precies met inmeten, wat uiteindelijk de nauwkeurigheid van de tekening bepaalt. Nadat de tekening en de materiaallijst zijn gemaakt is er intensief overleg met de klant over de geboden oplossing, geen verassingen achteraf.



Door deze werkwijze kan men zeer goed bepalen welke specifieke materialen en hoeveelheden er nodig zijn voor een bepaald project. Als eenmaal de steigerbouwers op het project zijn gearriveerd is alles aanwezig voor een snelle rimpelloze opbouw. Geen stilstand, tekorten van materialen en onnodige ritten op en neer naar het magazijn. Prettig voor de klant en voor K&S! Soms hebben we te maken met oude en bewerkelijke panden en gebruiken we naast de "traditionele" laser ook een 3D-laserapparaat om het pand exact in beeld te krijgen.

Dave is ervan overtuigd dat de (digitale) weg die ze zijn ingeslagen de juiste is. Wij wensen K&S veel succes voor de toekomst!



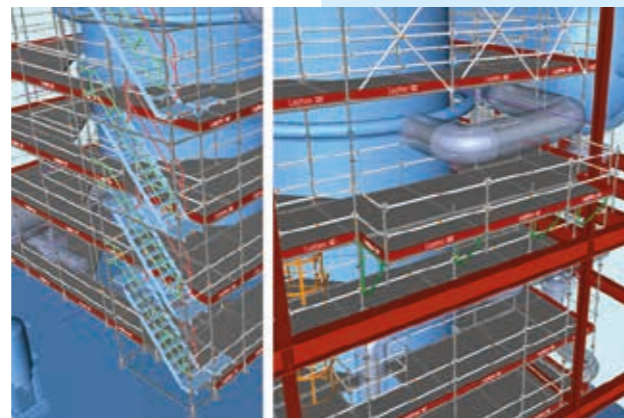
DE TOEKOMST IN STEIGERBOUW IS DIGITAAL - EN HET HEET SIM

De digitalisering zien we terug in alle sectoren. Ook de steigerbouw. Terecht, want geen enkel ander instrument optimaliseert de projectplanning zo effectief en opent daarmee een enorm potentieel voor transparantie en kostenbesparing. Layher heeft zich daarom afgevraagd hoe het BIM-concept - Building Information Modeling - voor bouwconstructies kan worden aangepast voor tijdelijke constructies zoals steigers.

Scaffolding Information Modeling - kortweg SIM - is een proces op basis van 3D-modellen dat door Layher speciaal is ontwikkeld voor de steigerbouw. Met SIM kunt u niet alleen tijdelijke steigerconstructies efficiënter plannen, monteren en beheren, het biedt tegelijkertijd ook toegang tot BIM.

Efficiënter plannen en monteren

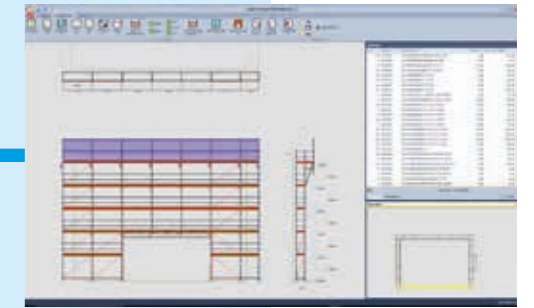
Betrouwbare 3D-planning van steigerconstructies zonder clashes is slechts een van de vele voordelen. Daarnaast is er de realistische visualisatie van de steiger voor afstemming met de klant of voor de simulatie van het bouwproces, de overdracht van het steigerontwerp naar statische rekenprogramma's en de uitvoer van accurate materiaallijsten en montagetekeningen. Transparantie in alle werkstappen leidt tot een verlaging van de kosten en een verhoging van de veiligheid. Uw klanten profiteren met SIM van een hoge mate van planningszekerheid, kostenbeheersing en vooral van tijdige projectuitvoering, dankzij efficiënte en ongestoorde bouwprocessen.



DE ONDERDELEN VAN LAYPLAN SUITE



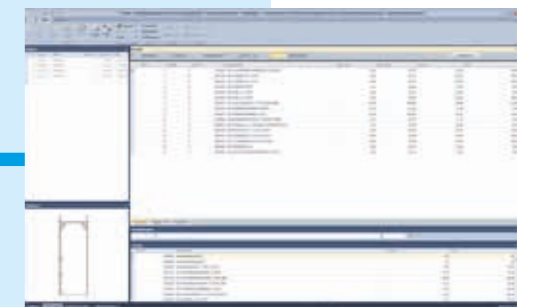
- ▶ Snel en eenvoudig steigerontwerp maken inclusief materiaalbehoefte en gewichten
- ▶ Indicatieve 3D-presentatie
- ▶ Voor Allround en Blitz
- ▶ Exportfunctie naar LayPLAN CAD



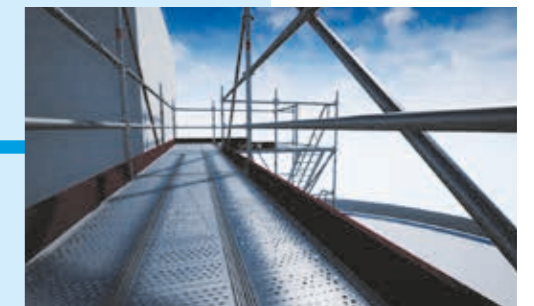
- ▶ Steiger ontwerpen in 3D
- ▶ 3D-visualisatie
- ▶ Visuele clash detectie
- ▶ Uitgebreide onderdelen bibliotheek en standaardtekeningen
- ▶ Direct een materiaallijst



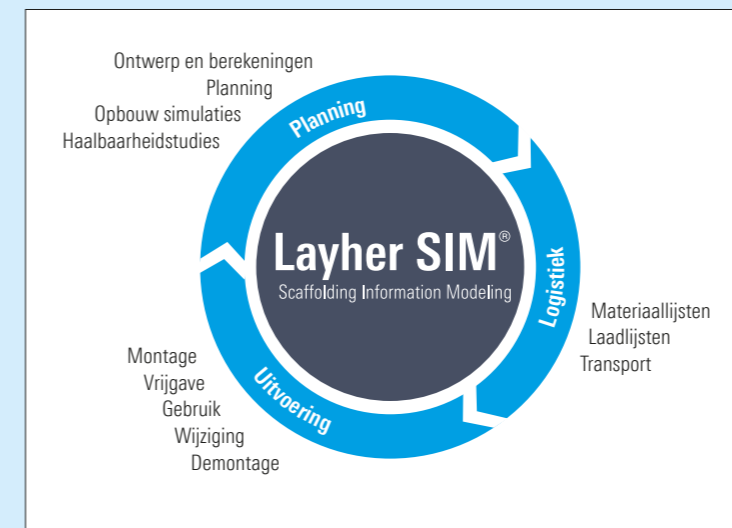
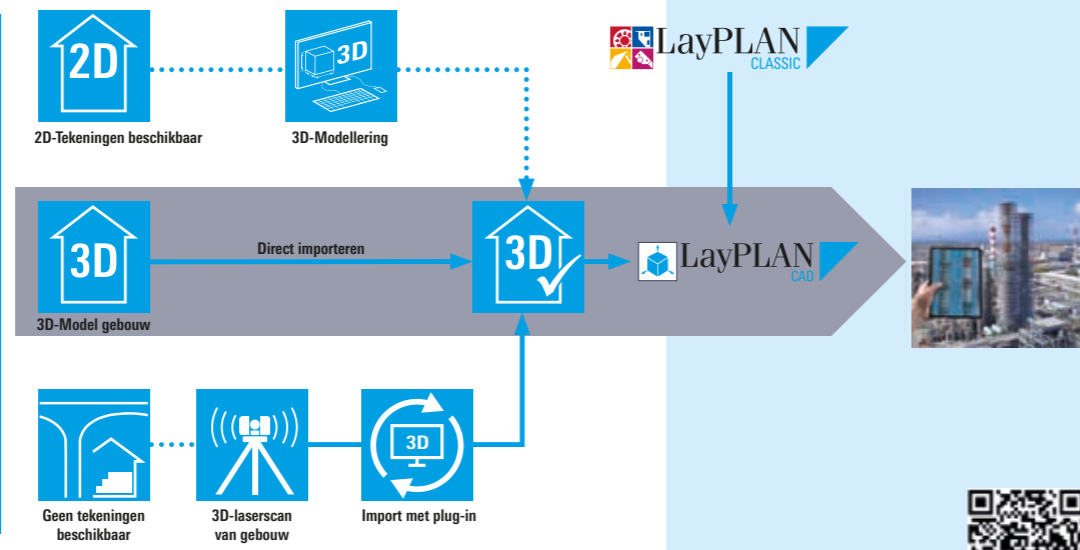
- ▶ Importeren materiaallijsten vanuit LayPLAN Classic en LayPLAN CAD
- ▶ Handmatig aanpassen
- ▶ Gedetailleerde informatie van de verschillende componenten
- ▶ Export naar Excel + verschillende andere formaten



- ▶ Een virtuele tour door de steigerconstructies
- ▶ VR-beelden bekijken op de desktop op met headset
- ▶ Realistische impressies van de 3D-beelden
- ▶ Analyseren van complexe constructies op clashes en veiligheid



SLIM!
HET
PRODUCEREN
VAN EEN
3D-MODEL
MET
SIM



Uw voordelen

- ▶ Efficiënter plannen en sneller monteren
- ▶ Meer inzicht in de verschillende stappen van het montage proces
- ▶ Verhogen van de winstgevendheid door beheersing van de kosten
- ▶ Professionele 3D-presentatie van de steigerconstructie

Vraag vandaag nog een licentie aan en probeer Layplan Suite 30 dagen gratis.
www.layher.com/en/LayPLAN-SUITE



KONTRIMO INVESTEERT IN DE TOEKOMST



Michel van den Brande

We zijn op bezoek in Temse bij Kontrimo en worden hier hartelijk ontvangen. Sinds september 1998 is Michel van den Brande actief als eigenaar van een van de grootste Steigerbouwfirma's van België.

In de beginperiode heeft hij het bedrijf, toen nog samen met Marc de Bie, verder opgebouwd. Momenteel zijn er zo'n 150 medewerkers in vaste dienst, die actief zijn op een groot aantal werven (op het moment 700 stuks) door geheel België. De medewerkers vormen een hecht team. "Goed werk leveren en doen wat je belooft dat is waar Kontrimo voor staat", aldus Michel van den Brande. Ook de veiligheid van zijn medewerkers is van groot belang, benadrukt Michel. "Op al onze werven moeten medewerkers zich vastgespen, een helm dragen en alle regels respecteren". Overal in België is de dieprode kleur in het straatbeeld duidelijk zichtbaar. Kontrimo timmert duidelijk aan de weg.

Kontrimo investeert al jaren enkel in Layher-materiaal en kan tot een van onze trouwste klanten worden gerekend. Michel kiest er bewust voor en baseert zijn keuze op kwaliteit, leverbetrouwbaarheid en innovatie. Ook weer naar de toekomst kijkend is Layher voor hem de leverancier. Geen namaak in zijn bedrijf!

Goede werkvoorbereiding

De combinatie tekening én berekening van de steiger wordt steeds meer gevraagd. Kontrimo heeft daarom inmiddels geïnvesteerd in hardware en software om dit te realiseren. Tekeningen worden gemaakt door eigen medewerkers en waar het gaat om complexe oplossingen wordt een beroep gedaan op externe engineers. Goede werkvoorbereiding is niet alleen goed voor de klant, ook voor Kontrimo levert dit vele voordelen op. De juiste materiaalsamenstelling met de exacte hoeveelheden. Geen verrassingen tijdens de bouw en verloren uren.

Een breed scala aan projecten wordt gerealiseerd door Kontrimo. Men realiseert projecten van 20 m² tot 100.000 m², van doorsnee-woning tot appartementen-complex, woonzorgcentrum of schoolgebouw; het is geen probleem voor deze firma. Op bijgaande foto's vindt u enkele voorbeelden van projecten die door Kontrimo de afgelopen tijd zijn gerealiseerd.

Plannen om te stoppen heeft de 60-jarige Michel zeker nog niet. Misschien wel iets minder werken en steeds meer delegeren aan zijn medewerkers. Van af en toe een korte vakantietrip en tijd besteden aan zijn kinderen en kleinkinderen kan hij genieten. "Zolang ik gezond ben en kan werken, blijf ik". Hij heeft er nog steeds veel plezier in.



*"Zolang ik gezond ben
en kan werken, blijf ik"*



INTERVIEW DENNIS SCHEFFER HOOFD 3D-ENGINEERING BILFINGER

Om een indruk te krijgen hoe men in de industriële steigerbouw met digitalisering omgaat, hebben we een afspraak gemaakt met Dennis Scheffer. Dennis is werkzaam als Hoofd 3D-engineering bij Bilfinger Industrial Services.

Bilfinger is in de Benelux de grootste industriële dienstverlener voor onder andere steigerbouw, isolatie, trancing en coating/painting. Haar klanten zijn voornamelijk (petro)chemische fabrieken, hoogovens en andere grote fabrieksinstallaties. Dennis heeft al vele jaren ervaring in industriële steigerbouw, steigerengineering en uitvoering. Hij is sinds begin 2021 verantwoordelijke voor een nieuwe afdeling 3D-engineering.

Waarom is Bilfinger met 3D-engineering begonnen?

Hiervoor moeten we eerst onderscheid maken tussen bestaande installaties en nieuwe installaties. Bij bestaande fabrieken zijn er niet altijd gedigitaliseerde beelden van de installaties beschikbaar, maar kan men wel problemen in het werk in de echte situatie beoordelen en

proberen te voorkomen. Bij nieuwbouw ligt het anders. Er is vaak alleen een digitaal beeld (model) van de installatie beschikbaar. De echte fabriek staat er nog niet. Het traditioneel meegroeien in het werk zorgt soms voor onvoorziene omstandigheden die de voortgang kunnen stoppen of zelfs om demontage vragen van de dan al gebouwde steiger. Dit wil men vanuit het 3D-model proberen te voorkomen.

Bij 3D-engineering wordt de steiger digitaal in het model van de fabriek geplaatst. Hiermee zijn clashes (botsingen tussen de steiger en de fabrieksinstallaties) vooraf in kaart te brengen. Dit geldt voor eenvoudige voor de hand liggende zaken onderaan de steiger, maar dit kan ook voorkomen dat de steiger deels moet worden afgebroken om de groeiende installatie bereikbaar te houden. 3D-engineering op basis van een nagenoeg gereed 3D-model levert 3D-steigerontwerpen waarbij dus het aantal clashes gereduceerd is ten opzichte van montage zonder 3D-engineering. Een volledig clashvrij steigerontwerp is soms wel wat men verwacht, maar niet realistisch. Hiernaast kunnen in een vroegtijdig stadium de steiger in combinatie met de installatie worden getoond aan de opdrachtgever en

steigergebruikers, waardoor de steiger beter kan worden afgestemd op de installatie en het gebruik.

De klant heeft een veel beter beeld hoe de steiger eruit komt te zien en kan werkzaamheden beter op elkaar afstemmen. Hiermee worden voor de opdrachtgever en de steigerbouwer veel kosten en tijd bespaard. Ook materiaalstromen zijn beter te organiseren en essentiële onderdelen kunnen tijdig worden besteld. Kortom met 3D-engineering kan je de doorlooptijd van de steigerbouw verkorten en de processen beter stroomlijnen. Deze nieuwe manier van voorbereiding vergt wel een secure opvolging in het veld. Als een steigerinplanting niet nauwkeurig wordt gevolgd, kunnen de gevolgen groot zijn. Waakzaamheid is geboden bij het willen oplossen van alle detailproblemen op de tekentafel. Sommige details zijn juist in het veld eenvoudig op te lossen of om te bouwen, terwijl die juist in het model veel tijd zou hebben gevraagd.

Welke softwaretools worden er gebruikt voor 3D-engineering?

Voor het ontwerp van de steiger wordt gebruik gemaakt van AutoCAD 3D in samenwerking met Layher LayPLAN CAD. Voor het samenbrengen van de fabrieksmodellen en de steiger wordt gewerkt met Navisworks Manage.

De uitwisseling van tekeningen met de opdrachtgever wordt beheerd met Fusion Team. Hiermee kan de klant zonder over AutoCAD software te beschikken, de samengebrachte modellen bekijken, becommentariëren en goedkeuren. Voor de ondersteuning vanuit Layher zijn er korte communicatielijnen met Layher engineering. Door de bekendheid met de tools en de ontwerp werkzaamheden is het zelfs mogelijk geweest direct engineeringcapaciteit in te lenen van Layher.

Met 3D-engineering wil Bilfinger voorop blijven lopen in innovatie, technologische mogelijkheden en het zo goed mogelijk bedienen van de klant door slimmere en efficiëntere oplossingen te bieden. 3D-engineering biedt ook de mogelijkheid om projectteams digitaal te laten werken. Via "Teams" meetings zijn modellen te delen en te bespreken zonder dat men de halve wereld over hoeft te reizen.

Wij bedanken Dennis voor zijn tijd en het inzicht dat hij heeft gegeven in de digitale wereld van Bilfinger.





VERNIEUWDE SHOWROOM IN KONTICH

Een van de meerwaarden van Layher is het uitgebreide productenpakket. Wij hebben een oplossing voor elke steigerconstructie om snel en efficiënt te bouwen. Daarnaast heeft u met gebruik van de accessoires in combinatie met uw basissteigermateriaal, toegang tot vele verschillende markten en toepassingen.

Zo hebben we oplossingen voor:

- Daken en afscherming.
- Podia en tribunes.
- Bruggen en grote overspanningen.
- Betonondersteuning.
- Hangsteigers.

En vele innovatieve slimmigheden waarmee u sneller en makkelijker kunt bouwen. U bent van harte welkom om, zonder afspraak, de laatste innovaties in onze nieuwe, opgefriste showroom in Kontich te bekijken of te komen bezoeken. De koffie staat klaar.



NIEUW OP DE WERKVLOER



Om een indruk te krijgen hoe het is om bij Layher te werken kun, je natuurlijk het beste de werkvloer op. Daarom is de redactie voor deze editie afgereisd naar Kontich in België om nader kennis te maken met...

Curt Van Bogaert (41)

Mijn naam is Curt Van Bogaert. Sinds 2000 is Anick mijn levenspartner. Wij zijn de trotse ouders van zonen Lucca en Matteo, en dochter Milla.

Sinds kort ben ik werkzaam in het Layher commerciële team van de binnendienst te Kontich. Als vertegenwoordiger in de beauty sector, heb ik de nodige commerciële ervaring opgedaan. Maar nu ben ik opgetogen om de mensen en klanten van Layher bij te staan vanuit de verkoopbinnendienst. Als zoon van een bouwvakker is deze sector mij natuurlijk niet vreemd. De affiniteit voor deze sector is mij met de paplepel ingegeven. Met deze achtergrond hoop ik mij snel in te kunnen werken en van waarde te zijn voor onze klanten. In mijn vrije tijd nemen de kinderen en hun hobby's natuurlijk veel van mijn tijd in, daar ben ik actief als de welgekende chauffeur maar natuurlijk ook als trouwe supporter. Zelf probeer ik op zondagochtend nog een balletje te trappen in het veteranenvoetbal in competitieverband.

Hopelijk tot snel aan de telefoon of in ons filiaal!

Bart Geldhof (54)

Ik ben Bart Geldhof, geboren in 1967 te Kortrijk. Sinds 1994 gehuwd met Fabienne, en de trotse ouders van Emile en Arthur.

Na mijn studies ben ik eerst aan de slag gegaan als spelbediende in het casino, alvorens resoluut de weg in te slaan voor een commerciële buitendienstfunctie. Eerst, gedurende 3 jaar in de houtsector, gevolgd door 23 jaar in de wereld van het stortklaar beton. Sinds september 2021 ben ik de uitdaging aangegaan om Layher-producten en -oplossingen voor te stellen en uit te werken bij onze talrijke klanten. In mijn vrije tijd, zodra het weer het toelaat, neem ik graag de fiets om te genieten van het landschap en wat calorieën te verbranden.

Tot gauw!

MEER TE DOEN

Dit jaar vierden we de 50e verjaardag van Layher Nederland (Benelux). Door diverse maatregelen en beperkingen konden, we deze mijlpaal niet uitgebreid vieren. Maar evengoed willen we al onze klanten en relaties hartelijk bedanken voor de prettige samenwerking in die afgelopen jaren. Samen op naar de volgende mijlpaal!



MEER ONLINE

Layher heeft ook een omvangrijk assortiment aan ladders en trappen met de hoge kwaliteit en duurzaamheid die u van Layher kunt verwachten. Op www.layherrolsteigers.com is het nu mogelijk direct alle ladders en trappen te bestellen. Vandaag voor 12.00 uur besteld, is de volgende werkdag geleverd.

Layher webshop: nog sneller en makkelijker uw materiaal bestellen.

Maak een account aan op www.layher.nl en ontdek zelf uw voordelen.

MEER NIEUWS

Nieuwe medewerkers bij Layher Benelux:

Nederland:

- Robbert Oomen per 01-09-2021 Online-marketing (Marketing)

België:

- Curt Van Bogaert per 23-08-2021 Commercieel medewerker binnendienst (Verkoop)
- Bart Geldhof per 01-09-2021 Commercieel medewerker buitendienst (Verkoop)

AGENDA

Batibouw Probuild 2022 donderdag 24 en vrijdag 25 februari 2022 van 11.00 tot 21.00 uur. Layher richt zich hierbij tot de professionele gebruikers van rolsteigers, ladders en trappen.

VAKANTIEPERIODE KERST- EN NIEUWJAARSSLUITING

Al onze vestigingen, Raamsdonksveer en Meppel (NL) en Kontich (BE) zijn **GESLOTEN** van **27 december 2021 tot en met 2 januari 2022**. Voor leveringen en bestellingen zijn we vanaf maandag **3 januari 2022** weer bereikbaar.

Wij wensen u prettige feestdagen en vooral een gezond en voorspoedig 2022!