

MEER- WAARDE

Halfjaarlijkse uitgave van Layher b.v. / n.v. • Zomernummer 33 • Juli 2019

Layher® 

Meer mogelijk. Het systeem voor steigers.

THEMA LOGISTIEK



5

**INTERVIEW PROJECT
DOMTOREN UTRECHT**

9

**DIGITALE PLATFORM
EN LOGISTIEK**

12

**NIEUWS VAN
DE BAUMA 2019**



MEER

BETROKKENHEID • EENVOUD • SNELHEID • VEILIGHEID • TOEKOMST

MEER snelheid is één van de belangrijkste meerwaarden die Layher aan haar klanten wil bieden. Snelheid van leveren staat daarbij bovenaan. Natuurlijk denken we dan gelijk aan beschikbare voorraden, maar ook het hele proces van aanvraag tot levering speelt hierbij een rol. In deze Meerwaarde besteden we extra aandacht aan het logistieke proces en alles wat daarbij komt kijken.

Het begint allemaal bij de eerste aanvraag. Met ons nieuwe digitale platform op www.layher.nl is het nu mogelijk om online te kijken of de gewenste producten op voorraad zijn, zelf een offerte aan te maken en vervolgens direct een bestelling door te geven. Door onze ruime voorraad (die weer geheel op peil is) kunt u ervoor kiezen het materiaal zelf - direct - in één van onze drie vestigingen op te halen, of op korte termijn door ons te laten bezorgen.

Leveringen worden door ons ter plaatse gelost op een locatie en tijdstip dat het u uitkomt. Eventueel kunnen met onze koerier ook specifieke afspraken worden gemaakt.

We kunnen desgewenst het materiaal in emballageoplossingen aanleveren, zoals stapelbakken en pallets. Ook is het mogelijk het materiaal te merken in uw kleur om het direct op de bouwplaats in te kunnen zetten.

Na de levering willen wij u ook meer snelheid bieden. Op ons digitale platform kunt u 24/7 uw bestelhistorie, facturen en huurcontracten inzien en alle beschikbare documentatie downloaden. Natuurlijk kunt u nog altijd contact met ons opnemen en staan wij - als vanouds - tijdens kantooruren met ons Layher team voor u klaar om al uw vragen op het gebied van steigers te beantwoorden en u te ondersteunen. Wij hopen dat u, wanneer wij ervoor kunnen zorgen dat u uw werk sneller kunt doen, daarmee nog succesvoller bent. Wij blijven investeren in meer snelheid, zodat wij u ook in de toekomst steeds beter van dienst kunnen zijn.

Namens het hele Layher team wens ik u een fijne zomer toe en goede zaken in de tweede helft van 2019.

Hans Pluimes



VAN DE PLANK

SOLOTOWER

Het gebruik van ladders voor kortstondige werkzaamheden op hoogte wordt steeds minder geaccepteerd als veilig arbeidsmiddel. Rolsteigers zijn de voor de hand liggende oplossing voor deze werkzaamheden. Gangbare rolsteigers vergen echter meer transportvolume en twee personen voor een veilige opbouw. De SoloTower is dé oplossing: licht in gewicht, inpandig handig te manoeuvreren, gemakkelijk te vervoeren en door één persoon eenvoudig op te bouwen. Daarmee ideaal voor o.a. de ZZP'er en de zelfstandig werkende installateur. Werkhoogte tot 6,15 m; werkplatform: 0,75x1,13 m; toegestane belasting: maximaal 2 kN/m² (steigerklasse 3).



Ook aan de logistiek is gedacht

Door de compacte afmetingen van alle onderdelen, is transport en opslag gemakkelijk. Daar komt nog bij dat van een paar onderdelen eenvoudig een "trolley" kan worden samengesteld, waarmee de andere onderdelen snel en ergonomisch naar de werkplek kunnen worden gereden. De "trolley" past door elke gewone deur en is zelfs in zijn geheel in een (kleine) bestelwagen te vervoeren.

TYPISCHE LAYHER ARTIKELN DIE INZETBAAR ZIJN VOOR LOGISTIEKE WERKZAAMHEDEN VAN STEIGERMATERIAAL



INTERVIEW BINK VAN REEK



HOOG BOUWEN OP EEN KLEINE RUIJTE PROJECT DOMTOREN IN UTRECHT



Sinds begin dit jaar, zo vertelt Bink van Reek, heeft Rojo Steigerbouw de opdracht gekregen om de Domtoren te Utrecht in de steigers te zetten voor een grootscheepse renovatie van - naar verwachting - minimaal 5 jaar. De Domtoren is meer dan 600 jaar oud en is in totaal 112 m en 32 cm hoog.

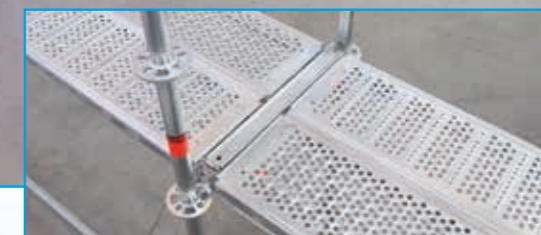
Rojo Steigerbouw B.V. is een landelijk opererend steigerbouwbedrijf met haar hoofdvestiging in Delft en een nevenvestiging in Swifterbant. De onderneming staat al sinds 1982 garant voor kwaliteit, veiligheid en klantvriendelijkheid in de steigerbouw en werkt volgens de Richtlijn Steigers. Daarnaast is zij gespecialiseerd in advies, engineering, teken- en rekenwerk, montage, demontage en de



verhuur en logistiek van diverse steigersystemen. De constructie rond de Domtoren wordt honderd meter hoog en is daarmee waarschijnlijk de hoogste steiger van Nederland. Naast het feit dat er gebouwd wordt op een plaats waar veel publiek langs loopt, heeft dit project nog meer specifieke randvoorwaarden.



EEN STERK STAALTJE GEWICHTSBESPARING TOT WEL 10%!



Sterkere langspatielen. Nieuwe dwarsprofielen.

“EEN LOGISTIEKE UITDAGING”

Voortgang van het werk hangt samen met de aanvoer van materiaal, hoeveelheden materiaal, beschikbare opslagmogelijkheden voor materiaal en weersomstandigheden. De ruimte rondom de Domtoren is beperkt. De opslag van ons steigermateriaal vereist dus een goede planning en voorbereiding. Uitgaande van een productie van twee slagen per week levert Layher de benodigde gemerkte materialen hiervoor op locatie. “Om met een vrachtwagen bij de Domtoren te komen heeft Rojo een permanente vergunning aangevraagd om flexibel te kunnen zijn”, aldus Bink. Daarnaast zijn de weersomstandigheden in de publieke ruimte ook van belang. Bij een windkracht van meer dan 6 beaufort mag er niet gebouwd worden aan de steiger, zoals vastgelegd in het weerprotocol.

Een goede afstemming tussen alle partijen is daarom van groot belang bij de veiligheid en de voortgang van het werk.



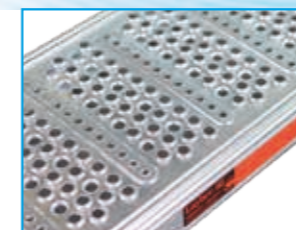
LightWeight filosofie

Layher breidt het LightWeight-programma verder uit met de Layher stalen vlonders LW. Een sterk staaltje gewichtsbesparing. Door de vernieuwde profilering in combinatie met sterker en dunner materiaal, biedt de nieuwe Layher stalen vlonders LW de volgende voordelen:

- ± 10% gewichtsbesparing;
- verbeterde stijfheid;
- verbeterde hanteerbaarheid;
- snellere montage;
- lagere montagekosten;
- stabiel loopgevoel;
- meer ergonomie voor de steigerbouwer;
- lagere transportkosten.
- gelijke belastbaarheid als voorgaande stalen vlonders.

Uitbreiding van het LightWeight-programma:

- **Allround LW-staanders:**
 - > gewichtsbesparing tot 14%;
 - > geïntegreerde staanderpen;
 - > geschikt voor hijs- en hangtoepassingen.
- **Allround LW-liggers:**
 - > gewichtsbesparing tot 13%;
 - > hogere belastbaarheid;
 - > autolock-systeem voor het snel en veilig positioneren van de spie.
- **Allround versterkte buisliggers:**
 - > grotere steigerdoorloophoogte;
 - > tot 114% hogere belastbaarheid.
- **Blitz LW-stelraam:**
 - > lager gewicht;
 - > gelijke belastbaarheid.



Sterkere langspatielen.
Nieuwe dwarsprofielen.



Vlonders met U-oplegging kunnen
over de rozet heen worden gelegd.



Toepassing borgbouten.

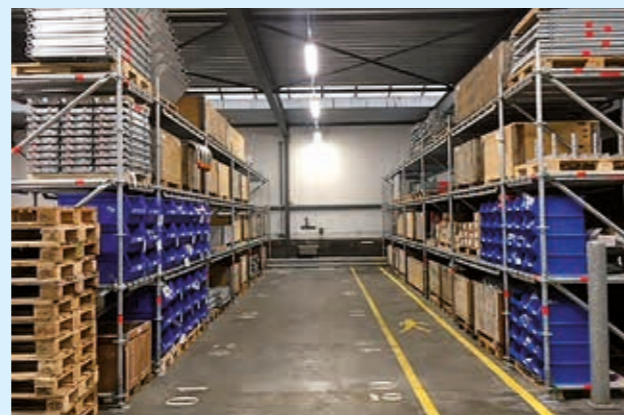


GESLAAGDE FEESTELIJKE OPENING VAN ONS SERVICEDEPOT IN MEPPEL



Op donderdagmiddag 14 maart 2019 heeft burgemeester Richard Korteland van Meppel met één druk op de knop het Layher-logo op de gevel onthuld en zo de officiële opening van het Layher-depot verricht. Klanten en diverse relaties genoten daarna in de gezellig ingerichte hal van de verschillende lekkere hapjes, drankjes en de speciale foodtruck-burgers.

Wij zijn trots op dit mooie pand en hopen dat vanuit Meppel leveringsservice en bereikbaarheid nog beter tot hun recht komen. Magazijnmeester Gert Dirkse en filiaalmanager Matthijs Kremer bemannen in Meppel de locatie van 2500 m². Het magazijn van 600 m² is voor de opslag van aluminium en houten producten, met een verhard buitenterrein van 1.900 m² voor het staal. In totaal worden er zo'n 600 verschillende artikelen opgeslagen voor directe levering uit voorraad. We nodigen u graag uit om een keer te komen kijken naar de slimme oplossingen die we u kunnen bieden. Ons servicedepot beschikt bovendien over een trainingsruimte waar we het komende jaar verscheidene cursussen zullen aanbieden. De locatie Meppel, Scherpemaat 4, is op werkdagen geopend van 8.00 tot 17.00 uur, tel. 0522-219199.

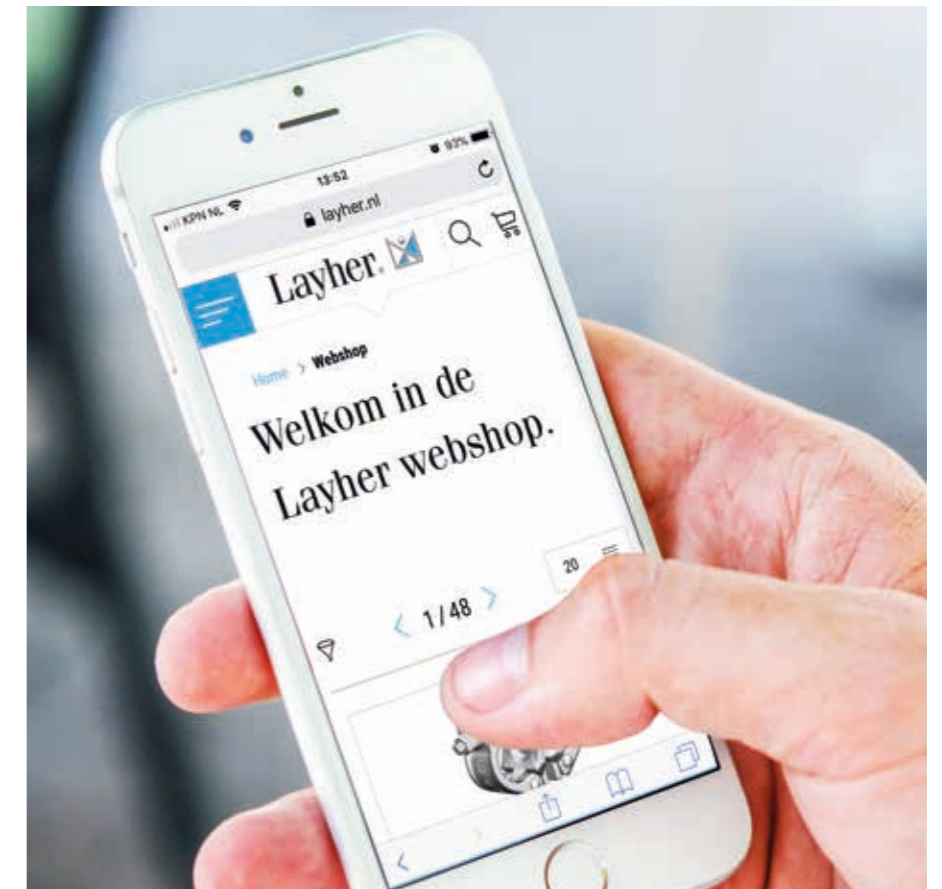


Gert Dirkse

Matthijs Kremer

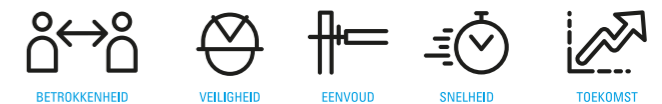


DIGITAAL PLATFORM EN LOGISTIEK



Layher is drukdoende om ook in de logistiek slagen te maken. Hiervoor is in januari van dit jaar de nieuwe website gelanceerd. Via deze website kan men nu als Layher klant direct in de Layher webshop materialen bestellen. Dit is een eerste stap. Layher heeft echter grotere ambities in de verdere vereenvoudiging van de logistieke processen en uitbreiding van de functionaliteit van het digitale platform.

- De Layher afhaallocatie kan per order worden gekozen.
- Een overzicht "facturen" (openstaand en historisch).
- Een overzicht "contracten en contractdetails" (eventuele huur met optie tot koop) kan worden ingezien.



Nieuwe functionaliteit sinds mei 2019:

- Per klant kan men zelf meerdere "sub-accounts" aanmaken die verschillende verantwoordelijkheden en rechten kunnen hebben. Zo kan er verschil worden gemaakt tussen het vullen van winkelwagens en het daadwerkelijk bestellen van de materialen.
- Er is een voorraadindicatie toegevoegd om de beschikbaarheid van de materialen bij Layher Benelux weer te geven. Deze is afhankelijk van de betreffende distributielocatie (Raamsdonksveer, Meppel of Kontich (B)).
- Iedere gebruiker kan uit de grote lijst van beschikbare onderdelen zijn eigen favorieten aanmaken.
- Het is mogelijk om meerdere winkelwagens (projecten) te beheren.





INTERVIEW CHANTAL KUIJSTERS EN HANS HOORNWEG “WE ONTVINGEN DE ORDERS IN HET BEGIN OP BIERVILTJES”

In dit themanummer over logistiek kon een interview met onze eigen specialisten niet uitblijven. We spreken met Hans Hoornweg die 32 jaar geleden begon op de administratie, vervolgens werkzaam was bij de afdeling verhuur en in 2007 de stap naar de binnendienst heeft gemaakt waar hij nu de dagelijkse leiding heeft. Zijn steun en toeverlaat is Chantal Kuijsters die al ruim twee decennia bij Layher werkt. Ooit begonnen als (directie)secretaresse vervolgens secretaresse hoofd binnendienst, vandaag de dag als logistiek medewerkster de rots in de branding op de afdeling waar alles samen komt.

Vertel eens over jullie dagelijkse werkzaamheden?

Hans: “Als er een woord van toepassing is op ons werk is dat wel ad hoc. Veel van de orders die bij Layher Benelux binnenkomen worden binnen 3 dagen geleverd. Want kenmerkend voor onze markt en de daaruit voortvloeiende werkzaamheden is dat alles altijd zo snel mogelijk op de plaats van bestemming moet zijn”.

Chantal: “Ik had net nog twee klanten aan de lijn met de veel gehoorde vraag; kunnen jullie morgen leveren?”. Chantal is aanspreekpunt en vraagbaak voor zowel de binnendienst-verkoop als voor de magazijnmedewerkers als voor de vervoersbedrijven, chauffeurs, koeriers en af-

halende klanten. Daarnaast verzorgt zij ook de inkoop voor Layher Raamsdonksveer, Meppel en Kontich (B). Tevens houdt zij in de gaten dat in drukke tijden de werkdruk voor de magazijnmedewerkers niet te hoog oploopt. Chantal vult lachend aan; “We zijn er voor de klant en hebben een goed ingespeeld team. Toch is het ook mijn taak om te zeggen wanneer het klaar is ter bescherming voor de jongens buiten. En de binnendienst weet dat ook”.



Hans Hoornweg

Wat komt er bij kijken als een klant wil bestellen?

Hans: “De bestellingen en orders komen via de binnendienst onze kant op en worden dan verwerkt. We checken de voorraad, maken een planning en hebben veelvuldig overleg.

Op dit moment zijn we volop bezig met de inrichting van ons nieuwe digitale platform. Hierop kunnen klanten zelf hun bestellingen plaatsen, bekijken en zien hoe het staat met de voorraad. Weer een duidelijke meerwaarde, zoals we die als Layher graag willen bieden”.



Chantal Kuijsters

Chantal: “Wat ook een groot verschil maakt is de uitbreiding van ons eigen terrein waardoor we onze voorraad flink hebben kunnen vergroten. Mochten we iets niet of weinig op voorraad hebben, dan nemen we dit op met Duitsland tijdens ons dagelijks overleg”.

Hans: “Als verantwoordelijke voor de binnendienst en het hele logistieke traject hou ik het proces dus van order tot aan levering nauwlettend in de gaten. Om dat te optimaliseren gaan we de laatste jaren steeds vaker, met vooral grote evenementklanten, ruim voor het starten van het seizoen ‘zitten’ om door te nemen wat voor materialen zij nodig denken te hebben en wanneer. En dat werkt uitstekend”.

Chantal: “Toch ontvang je altijd spoedverzoeken. Zoals die keer dat er een week voor aanvang van een groot evenement nog even gebeld werd of we 7000 liggers konden leveren. Dan gaan we natuurlijk wel kijken of we dat kunnen organiseren, want nee verkopen we zelden”.

Hans: “In de beginperiode, vooral vanuit België, kwam de vertegenwoordiger 1x in de week met de orders langs en soms zelfs met bestellingen op een bierviltje geschreven. Dan duurde het nog een week voordat de materialen konden worden geleverd. Vergeleken met de huidige tijd met de flinke voorraauditbreiding en de ontwikkeling van het digitaal platform met webshop is dat bij Layher Benelux haast niet meer voor te stellen”.

Hoe gaat de levering van al dat materiaal?

Belangrijk en onmisbaar onderdeel in het logistiek traject is het contact en de goede samenwerking met de vervoersbedrijven.

Layher Benelux werkt al jaren zeer prettig samen met o.a. Easy Transport, Verweij Logistiek, Duijghuizen, AVS koeriersdiensten, Round@bout Meppel Transport en Hens Transport. Met sommige wordt al meer dan 40 jaar samengewerkt. Dit gaat ook op voor de leveringen vanaf de Layher fabriek in Duitsland voor onze magazijnen maar ook voor leveringen rechtstreeks bij de eigen klant.

Hans: “Met de komst van de locatie Meppel kunnen we nog veel beter onze klanten bedienen in het Noorden van het land door daar ook een voorraad te hebben. We merken nu al dat klanten veel vaker zelf komen afhalen, het is natuurlijk voor hen puur gemak, dus tijdwinst”.

Chantal: “In Meppel verwerken onze collega’s Matthijs Kremer en Gert Dirkse de orders en de levering van de materialen. Op onze locatie in Kontich wordt dit geregeld door Saloua Houichet, Bart van den Mooter en Peter Saenen met hun magazijnmedewerkers. Ook in Kontich haalt men doorgaans zelf het materiaal op”, aldus Chantal.

Tot slot vat Hans nog even samen waar het allemaal om draait in de wereld van steigerbouw en heeft Chantal nog een noemenswaardig record waar ze toendertijd zelf een taart voor ontving met de score erop vermeld.



Hans: “Dat het logistieke traject van order tot levering voor onze klanten optimaal moet zijn realiseren we ons dagelijks. Of het nu gaat om een bestelling van een handjevol koppelingen of een vrachtwagen vol steiger materiaal voor industrie of event. Alles draait om de snelheid van levering.

Chantal: “Het vermelden waard vind ik nog wel deze logistieke mijlpaal:

Op 18 mei 2016 werden er 20 vrachtwagens op de Layher-fabriek in Duitsland geladen en getransporteerd door Easy Transport voor Layher Benelux!

Op pagina 15 hebben we nog wat feiten op een rij gezet in een speciale infographic over logistiek en transport.

NIEUWS VAN DE bauma



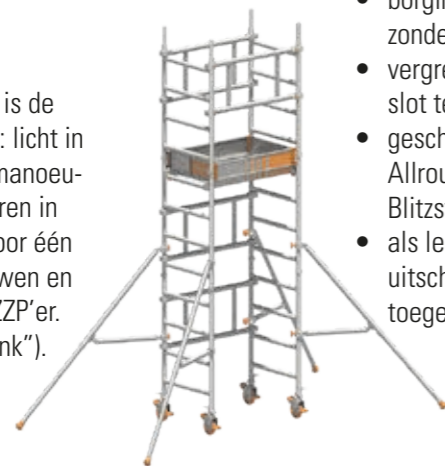
De Bauma is 's werelds grootste 3-jaarlijkse internationale handelsbeurs voor bouwmaschinen, bouwmaterialen, bouwvoertuigen en -apparatuur gehouden in de Messe te München. Deze Bauma 2019 was de grootste en succesvolste ooit met 3.700 exposanten en met meer dan 620.000 bezoekers. Layher GmbH was daar aanwezig van 8 tot 14 april 2019. Op deze beursstand sprongen vier nieuwe producten in het oog:

NIEUWE STALEN LW-VLONDERS (ROOSTERS)

Zowel in buis- als in U-oplegging. Door gebruik van hogesterktestaal en uitgelezen detaillering, net zo sterk als de huidige generatie, maar wel tot 10% lichter in gewicht. Dit wint zich terug tijdens transport maar vooral ook in de ergonomie voor de steigerbouwers. Lichter gewicht steiger materiaal is een ontwikkeling die Layher zes jaar geleden is gestart met het Allround LightWeight-programma. Deze vlonder sluit weer mooi aan bij dit programma en het gegeven dat we allemaal langer en bij voorkeur gezond moeten blijven werken.

DE LAYHER SOLOTOWER (ROLSTEIGER)

De nieuwe Layher SoloTower is de compacte rolsteigeroplossing: licht in gewicht, inpandig handig te manoeuvreren, gemakkelijk te vervoeren in een kleine bestelwagen en door één persoon eenvoudig op te bouwen en daarmee ideaal voor o.a. de ZZP'er. (Zie ook pagina 4 "Van de plank").



LAYHER ALUMINIUM FLEXBEAM U-OPLEGGING

Voor het realiseren van hangende of uitkragende steiger-vloeren introduceert Layher de Flexbeam. De Flexbeam onderscheidt zich in:

- 40% hogere stijfheid dan standaard stalen 450-tralieliggers met ongeveer gelijk gewicht;
- geringere hoogte, slechts 270 mm;
- snelle montage, directe oplegging U-vlonders;
- montagedelen voor hangende toepassingen;
- ondersteuning van vloeren en steigeropstellingen conform Layher systeemmaten.

Typische toepassingen voor de Flexbeam zijn:

- renovatie van bruggen;
- realisatie van grote vloeroppervlakken;
- realisatie van grote uitkragingen;
- vloeren onder stationsoverkappingen met weinig ruimte boven de bovenleiding.



DE VERNIEUWDE MONTAGEBALLUSTER VAN DE LAYHER VOORLOOPLEUNING

De hulpvoorziening voor het veilig opbouwen van gevelsteigers nu in vernieuwde vorm:

- eenvoudiger te monteren, ook van bovenaf;
- verbeterde en robuustere bouwvorm;
- veiliger in het gebruik, het sluitmechanisme is goed te zien wanneer gesloten;
- borging van het sluitsysteem zonder kabelmechanisme;
- vergrendeling met een steiger-slot tegen diefstal/verwijdering;
- geschikt voor zowel het Allroundsysteem als het Blitzsysteem;
- als leuning worden de bestaande uitschuifbare montageleuningen toegepast.



BEURZEN 2019 BEURZEN 2019 BEURZEN

MATEXPO 2019, KORTRIJK

Kortrijk 11 t/m 15 september 2019

De MATEXPO wordt gehouden in de Xpo te Kortrijk (België). Deze beurs is een tweejaarlijkse internationale vakbeurs voor bouw materieel met ongeveer 350 exposanten. Als derde grootste vakbeurs in Europa ontvangt MATEXPO als gevestigd begrip meer dan 40.000 bezoekers. Layher is te vinden in **Hal 2, stand 217**. U bent van harte welkom van 9.30 - 17.30 uur.

MATEXPO 19

11 - 15 SEP 2019 | KORTRIJK XPO

BOUWCOMPLEET, HARDENBERG

Hardenberg 9 t/m 11 oktober 2019

Bouw Compleet in de Evenementenhal Hardenberg is de ontmoetingsplek van Noordoost-Nederland waar alle onderdelen uit de bouwbranche samenkomen. Op de vakbeurs Bouw Compleet schitteren ook mooie landelijke namen, maar vooral regionale spelers, waardoor zichtbaar wordt wat speelt in de regio voor bouwend Noordoost-Nederland. Het is ook de plek waar de vakman inspiratie op doet om zijn werk efficiënter uit te kunnen voeren.



VAN DUITSLAND NAAR LAYHER BENELUX IN GESPREK MET MICHEL VAN DER SAR VAN EASY TRANSPORT



In de Benelux werken wij met Easy Transport. Zij regelen de juiste vrachtwagens op het juiste tijdstip op onze fabriek. Dit alles om onze klanten de bestelde materialen op tijd te kunnen leveren.

“Transport is een dynamische wereld en met voldoende expertise, een betrouwbaar netwerk en kennis van de markt, kan het vaak logischer en efficiënter”, aldus Michel van der Sar.

“Met veel ervaringsjaren op de teller zijn wij voor veel bedrijven een onafhankelijke transportpartner. Wij brengen het logistieke proces in kaart, zoeken de geschikte routes en transporteur, regelen de vrachtdocumentatie en coördineren het transport van begin tot eind. Altijd op zoek naar verbeteringen en dus ook besparingen”.

“Wij hebben geen eigen vrachtwagens maar zitten wel op de bok! Elke vracht wordt steeds weer optimaal uitbesteed. Geconditioneerd en ongeconditioneerd vervoer. Logische logistiek voor elk product en elke vracht”.

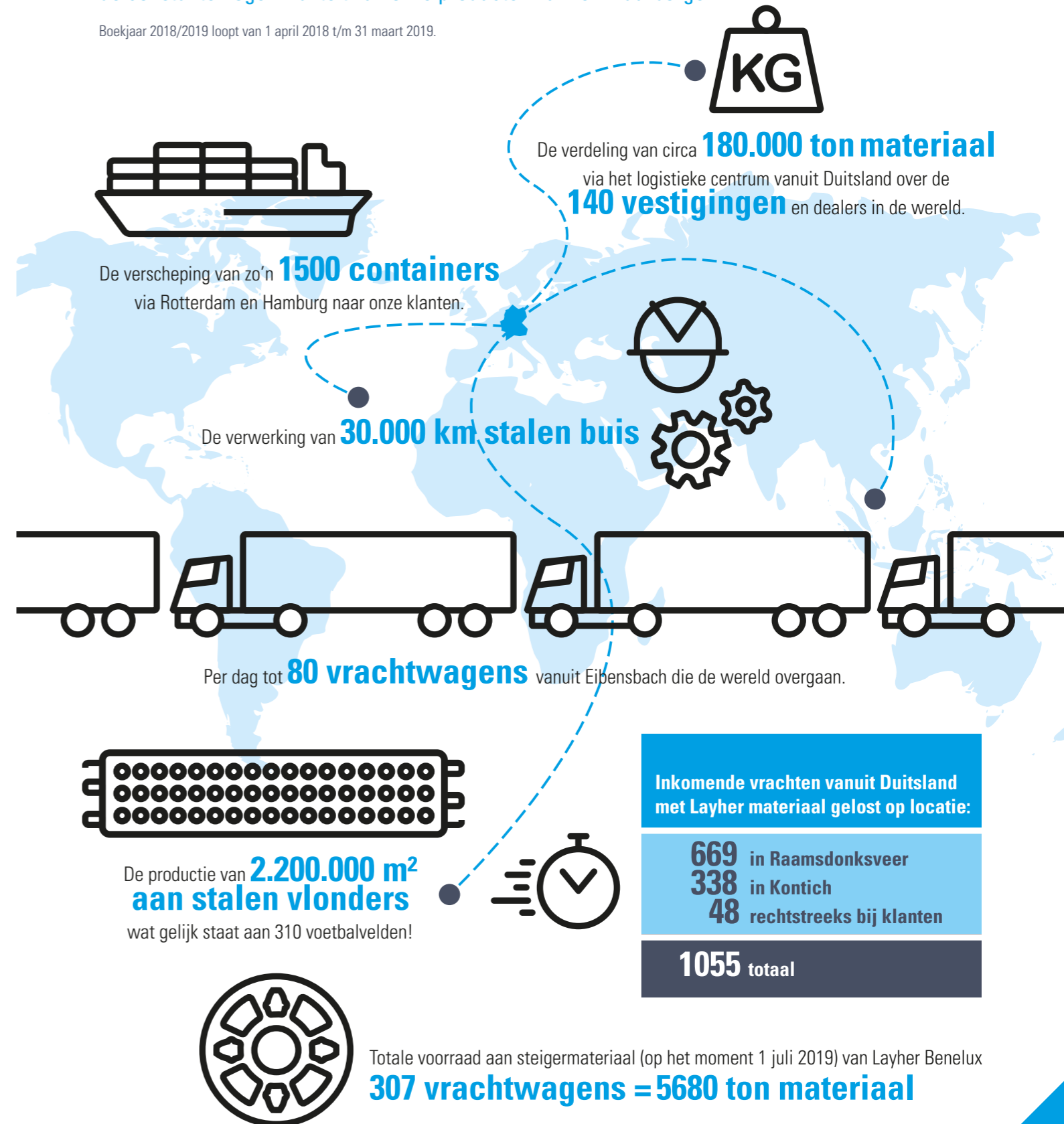
Door de grote hoeveelheid jaarlijkse vrachten en de eisen die zowel door leverancier als klant worden gesteld, is Easy Transport voor Layher Benelux de juiste partner. Zij beschikt over een groot netwerk aan transporteurs en zet dit optimaal in. Easy Transport ontzorgt voor ons de logistiek “easy”, op hoog niveau!



INFOGRAPHIC LAYHER IN LOGISTIEKE CIJFERS

Layher blijft investeren in de uitbreiding van sterk geautomatiseerde productie. Dit betekent dat we concurrerend in Duitsland (Eibensbach) kunnen produceren en de constante hoge kwaliteit van onze producten kunnen waarborgen.

Boekjaar 2018/2019 loopt van 1 april 2018 t/m 31 maart 2019.



MEER TE DOEN

Layher op de MATEXPO 2019

De MATEXPO wordt gehouden van 11 t/m 15 september in de Xpo te Kortrijk (België).

Deze beurs is een tweejaarlijkse internationale vakbeurs voor bouw materieel met ongeveer 350 exposanten.

Als derde grootste vakbeurs in Europa ontvangt MATEXPO als gevestigd begrip meer dan 40.000 bezoekers.

Layher is te vinden in Hal 2, stand 217. U bent van harte welkom die dagen van 9.30 -17.30 uur.

BOUW COMPLEET Hardenberg 9 t/m 11 oktober. In de Evenementenhal Hardenberg.

Bouw Compleet in de Evenementenhal Hardenberg is de ontmoetingsplek van Noordoost-Nederland waar alle onderdelen uit de bouwbranche samenkomen. Op de vakbeurs Bouw Compleet schitteren ook mooie landelijke namen, maar vooral regionale spelers, waardoor zichtbaar wordt wat speelt in de regio voor bouwend Noordoost-Nederland. Het is ook de plek waar de vakman inspiratie op doet om zijn werk efficiënter uit te kunnen voeren.

MEER ONLINE

Vernieuwd digitaal platform Layher Benelux

Layher webshop: nog sneller en makkelijker uw materiaal bestellen. Maak een klantaccount aan en ontdek zelf uw voordelen. www.layher.nl

MEER NIEUWS

Layher nieuws: Blijf op de hoogte van onze nieuwe producten en activiteiten via de Layher nieuws-items: www.layher.nl/nl-NL/Nieuws-items en onze nieuwsbrief de Slagkracht (NL) en Aptitude (FR).

Layher medewerkers

Vanaf januari 2019 zijn in ons depot in Meppel filiaalmanager Matthijs Kremer en magazijnmeester Gert Dirkse werkzaam. Onze binnendienst is sinds februari versterkt met Mitchel van Leent uit Made voor regio 4.

En in ons filiaal in Kontich (B) is op 4 maart Thales Bruninx begonnen als hoofd magazijnier.

MEER PRACHTIG WEER

VAKANTIEPERIODE

Om voor u de levering en service zoals u gewend bent door te laten gaan zijn Layher BV (Raamsdonksveer en Meppel) en Layher NV tijdens de vakantieperiode gewoon open. Layher NV in Kontich (B) is in week 30 (22 t/m 26 juli) gesloten. U kunt dan terecht bij onze Nederlandse vestigingen. Want ook wij beseffen dat niet iedereen vakantie-sluiting heeft. Voor wie wél op een welverdiende vakantie gaat, hetzij in Nederland, België, Luxemburg of in het buitenland: **wij wensen u prachtig weer!**

Zorg dat u weer lekker uitgerust en gezond kunt starten na de vakantie, er is immers genoeg te doen.