

AVANT- AGES

Édition semestrielle de Layher BV / SA • Numéro d'été 35 • juillet 2020

Layher® 

Plus de possibilités. Le système d'échafaudage.

THÈME
CONSTRUCTION NEUVE

6

**INTERVIEW
PIM TANKENS**

12

**LAYHER ALLROUND
INDISPENSABLE DANS
LA CONSTRUCTION NEUVE**

14

**3D ET RÉALITÉ VIRTUELLE
AVEC LAYHER ENGINEERING**





PLUS

IMPLICATION • SIMPLICITÉ • RAPIDITÉ • SÉCURITÉ • AVENIR

Cette fois, j'ai attendu le dernier moment pour écrire cet avant-propos, car les développements liés au coronavirus se succèdent très rapidement. Les terrasses et les restaurants viennent de rouvrir et j'espère qu'au moment de la publication de ce numéro d'Avantages, d'autres assouplissements seront entrés en vigueur.

Nous avons décidé, il y a quelques mois déjà, de consacrer ce numéro d'Avantages aux constructions neuves. Et en fin de compte, la construction est l'un des rares secteurs à ne pas avoir trop mal travaillé pendant la crise du Covid-19. Qu'aux Pays-Bas, les constructions neuves sont confrontées à des défis liés à l'azote et aux PFAS est une évidence, et selon les attentes, nous allons encore en souffrir dans les années à venir. Force est de constater qu'il y a une grande pénurie de logements et que nous allons devoir relever d'importants défis en matière de durabilité. En Belgique, le secteur de la construction ne tourne toujours pas à plein régime et bon nombre d'entrepreneurs ne s'attendent pas à retrouver un volume de travail normal de si tôt.

Souvent, les échafaudages sont associés en premier lieu à la construction, et pour Layher, la construction est par conséquent le principal marché. Il était donc grand temps d'y prêter une attention particulière.

Dans cette édition, nous mettons sous la loupe l'utilisation des systèmes d'échafaudage Layher pour l'étalement et nous donnons la parole à nos clients pour partager leurs expériences. Il va de soi que nous allons également vous présenter quelques beaux projets, ainsi que nos produits spécifiquement développés pour la construction, tels que l'ancrage excentrique.

Cette année, cela fait précisément 75 ans que Layher GmbH s'est lancé dans la production et la vente d'échelles en bois. Layher dispose par conséquent aussi d'un vaste assortiment d'échelles et d'escabeaux de qualité et de durabilité supérieures, que vous êtes en droit d'attendre de Layher. Il est dorénavant possible de commander directement sur le site www.layherrolsteigers.com l'ensemble des échelles et des escabeaux. Toute commande passée aujourd'hui avant midi sera livrée le jour ouvrable suivant. N'hésitez pas à consulter notre offre en matière d'échelles et d'escabeaux.

Il ne me reste plus qu'à vous souhaiter, au nom de toute l'équipe Layher, une bonne santé. J'aimerais également souhaiter beaucoup de courage à tous nos clients événementiels pour qui cette période est particulièrement difficile.

Hans Pluimes



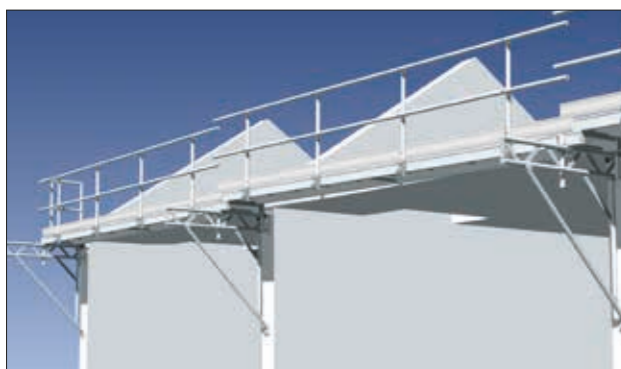
EN MAGASIN

Layher présente une sélection des nombreuses pièces pour des applications dans la construction neuve:

PASSERELLES ET CONSOLES EN ALUMINIUM

Afin de garantir l'étanchéité au vent et à la pluie pendant la construction de logements mitoyens, les toitures sont souvent posées avant l'installation de l'échafaudage de maçonnerie. Les passerelles en aluminium permettent de faciliter les travaux en offrant une protection des rives de toitures.

Les consoles en aluminium sont placées au niveau des murs de séparation, de sorte que les passerelles couvrent l'ensemble de la travée.



ANCRAGE EXCENTRIQUE

Afin de pouvoir ajuster l'ancrage pendant les travaux de maçonnerie, sans interruption en raison de la mise de côté de briques, Layher a conçu l'ancrage excentrique breveté. Le processus de maçonnerie peut être accéléré, il n'est plus nécessaire de jointoyer les briques, le joint est propre et joliment fini, il ne présente aucune différence de couleur et est ininterrompu. Voir page 9.

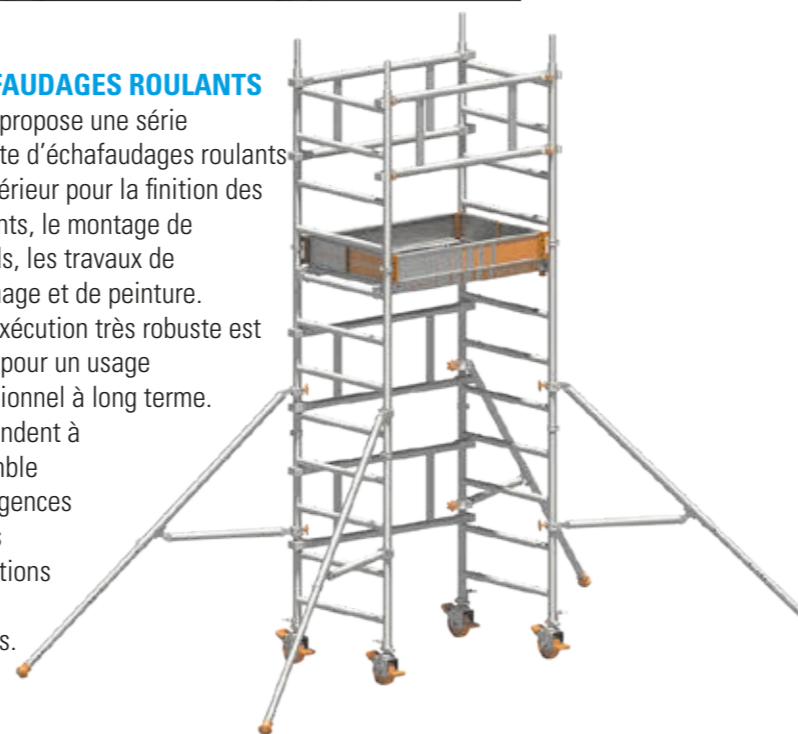
ÉCHAFAUDAGES DE MAÇONNERIE AVEC PORTE-PLANCHERS ET CONSOLES TÉLESCOPIQUES

Pour les travaux de maçonnerie réalisés sur la façade, l'échafaudage doit être écarté du mur. À cet effet, Layher dispose de porte-planchers télescopiques, réglables de 0 à 4 planchers (donc jusqu'à 0,80 m). Des consoles télescopiques sont également disponibles, en cas d'utilisation de planchers en treillis d'acier.



ÉCHAFAUDAGES ROULANTS

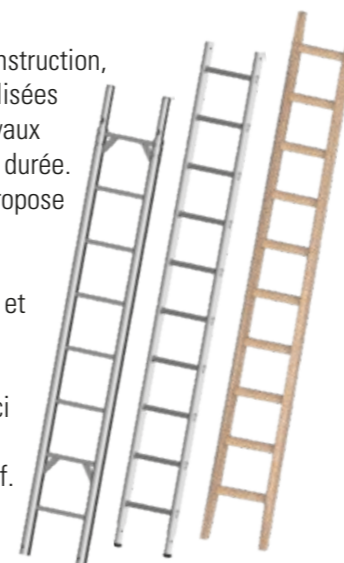
Layher propose une série complète d'échafaudages roulants et d'intérieur pour la finition des bâtiments, le montage de plafonds, les travaux de plafonnage et de peinture. Cette exécution très robuste est prévue pour un usage professionnel à long terme. Ils répondent à l'ensemble des exigences et leurs applications sont flexibles.



Consultez le site : www.layherrolsteigers.com

ÉCHELLES ET ESCABEAUX

Quelle que soit la construction, des échelles sont utilisées pour réaliser des travaux en hauteur de courte durée. À cet effet, Layher propose également une vaste gamme d'échelles et d'escabeaux simples et doubles, en bois et en aluminium. L'ensemble de ceux-ci convient à un usage professionnel intensif. À commander sur notre webshop.



Consultez le site : www.layherrolsteigers.com



CONSOLE POUR JOUR D'ESCALIER

La finition de l'isolation et des murs au-dessus du jour d'escalier au niveau du faite de toiture est toujours difficile en raison de l'accessibilité. En outre, il s'agit aussi souvent de l'endroit de passage pour la chaudière, la ventilation et les panneaux solaires. À cet effet, vous disposez de la console pour jour d'escalier. Grâce à cette console avec plancher et garde-corps, cet endroit devient accessible pour réaliser des travaux en toute sécurité.

VOLÉES D'ESCALIER EN ALUMINIUM

Souvent, les échafaudages sont accessibles au moyen d'échelles. Toutefois, les échelles sont fatigantes pour les utilisateurs et il n'est pas permis de transporter des matériaux ou des outils sur une échelle. Une alternative sûre à l'échelle d'échafaudage est la volée d'escalier en aluminium. Monter à l'échafaudage est donc moins fatigant et les coûts supplémentaires sont rapidement amortis en termes de productivité.



ÉTAIEMENTS

Étayer avec un échafaudage ou du matériel d'échafaudage.

Le matériel Allround permet de réaliser des étaitements simples. Les étaitements peuvent être autonomes ou faire partie d'une construction d'échafaudage. En utilisant du matériel d'échafaudage pour étayer un ouvrage, la quantité de matériel nécessaire sur le chantier est réduite, car celui-ci peut être utilisé à différents moments et à différents endroits. Il est donc possible de faire des économies en termes de matériel et de logistique.

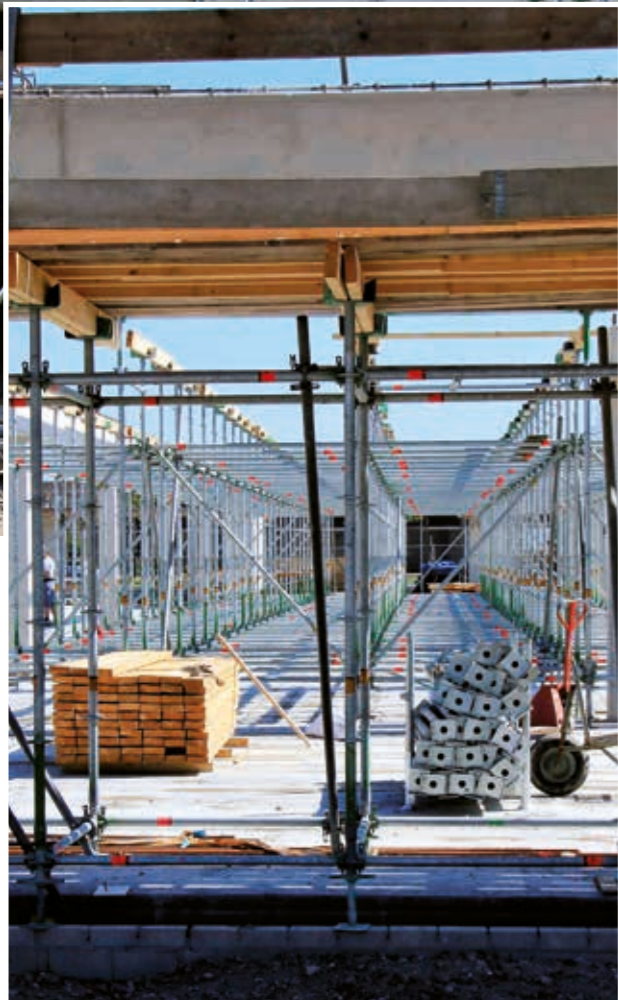
Pour l'étalement, il est tout simplement fait usage de fourches réglables, placées sur les montants Allround pour le support de madriers. Grâce à la tête de décintrement, il est possible de créer un canevas linéaire ou d'étalement.

Ceci permet dès lors d'activer les planchers et par conséquent, de retirer et de réutiliser le matériel plus rapidement. Avec le socle en option, l'étalement peut être utilisé de manière autonome et il n'est pas nécessaire de placer des dispositifs auxiliaires. Un échafaudage de façade peut faire partie de l'étalement, par exemple pour supporter des balcons et pour les étayer à nouveau.



Étalement de valkopt en dessous étalement traditionnel.





INTERVIEW PIM TANKENS À L'HEURE DU CHANGEMENT

L'entreprise générale et commerciale Tankens, établie à Andel, est une entreprise familiale qui, depuis 1875, réalise des travaux de construction en tous genres. Garantir la continuité des travaux et la qualité de ceux-ci constitue leur objectif principal. Ils gèrent l'ensemble du processus de construction au départ de leur bureau d'entreprise et avec une équipe de chantier fixe. Dès lors, un ouvrage n'est jamais trop petit et rarement trop grand ou trop difficile.

Depuis quelques années, Pim Tankens a consacré beaucoup de temps et d'énergie à la modernisation de l'entreprise. L'entreprise veut rester à l'épreuve du temps. Ce processus est toujours en cours. Outre l'extension de l'espace d'entreposage, l'atelier d'usinage et l'amélioration de la logistique, l'entreprise souhaite également moderniser la construction.

Mais que signifie moderniser la construction ? Plus rapide, plus efficace, plus rentable et de qualité supérieure. Appliquer les dernières méthodes de construction innovantes en fait partie. À cet effet, l'utilisation de bons échafaudages Allround est indispensable pour Tankens.

« Le client sait à quoi s'en tenir »

Depuis un an, l'entreprise de construction Tankens est client chez Layher. L'année dernière, l'entreprise a procédé à la transition de l'échafaudage à tubes et raccords vers l'échafaudage modulaire. La transaction s'est déroulée par le biais de leur fournisseur AIC à Harderwijk, avec qui Tankens entretient une relation de longue date. AIC, Tankens et Layher ont cherché ensemble la composition idéale du matériel d'échafaudage. Pour l'échafaudage de façade et l'étalement, il est fait usage du système Layher Allround rosace 54. Le meilleur sur le marché aux yeux de Pim Tankens ! Il vérifie tout jusque dans les moindres détails, veut être bien informé et est très critique à l'égard des coûts.

Les photos présentent un projet utilisant l'échafaudage Allround rosace 54 en combinaison avec des lisses de 1,40 m et 2,07 m. Après étalement des travaux de bétonnage, le matériel sera ensuite utilisé comme échafaudage de maçonnerie le long des façades. Une solution idéale ! À la question « Comment voyez-vous l'avenir, en dépit des conditions actuelles difficiles ? », Pim Tankens répond : « L'entreprise va avoir beaucoup de travail dans les 5 à 6 années à venir. Grâce entre autres aux acquisitions fon-

cières réalisées dans le passé, l'entreprise de construction Tankens a la possibilité de construire chaque année une centaine de logements en développement interne. Une sécurité donc. En outre, les travaux pour les coopératives de logement dans la région sont en pleine expansion. Aux côtés d'un lieu de travail agréable et d'un matériel adéquat, les collaborateurs sont d'une grande importance. Compétents et bien formés, avec une personne de contact fixe par projet. Le client sait à quoi s'en tenir ».

Tankens Andel BV est une entreprise de formation agréée par Volandis. Avec plusieurs formateurs en service, ils forment des jeunes dans le but de les préparer à leur futur métier. « Le but est, grâce à une relation agréable et positive, de former ces jeunes, d'en faire des professionnels et à terme de les garder dans notre entreprise. La majorité de nos collaborateurs actuels a été formée au sein de notre entreprise après leur scolarité », conclut Pim Tankens.





ÉTAIEMENTS DES TRAVAUX DE BÉTON AVEC LAYHER ALLROUND

Le système Allround est en réalité un système de construction métallique polyvalent, destiné à des applications temporaires. La caractéristique spécifique est que les éléments se manipulent manuellement ou parfois à l'aide de dispositifs de levage légers. Outre les échafaudages (de façade), le système d'échafaudage Allround vous permet également de construire des étaielements de plancher à l'horizontale. Ceux-ci peuvent être complétés par bon nombre d'éléments d'échafaudage de façade pour créer un coffrage de plancher.

Un coffrage simple peut être réalisé avec des faux-fonds en bois (soliveaux), placés dans les fourches réglables. Pour le bois, il est possible d'utiliser des madriers (160 x 60mm) ou des poutres H20. Ces poutres H20 en bois, spécialement conçues pour les étaielements, sont de longs profils en I de 200 mm. La capacité de charge de deux poutres H20 est en équilibre avec la capacité de charge d'un montant d'une hauteur de levée de 2,0 m.

Outre les faux-fonds en bois, Layher dispose également dans son assortiment de poutres en aluminium (faux-fonds). Celles-ci sont posées sur la tête de décintrement. Lorsque le béton a séché et durci, il est possible de libérer la poutre en aluminium en abaissant la tête de décintrement. Le montant de l'étaielement (étaçon) avec tête de décintrement reste en place jusqu'à ce que le béton soit entièrement rigidifié. Les poutres en aluminium peuvent ensuite immédiatement être utilisées pour la travée ou l'étage suivant. Une utilisation très rapide et efficace du matériel.

Dans la pratique, le matériel Allround peut dès lors largement être utilisé au choix, pour un étaielement ou un échafaudage de façade. Par conséquent, dans un projet de construction neuve, le matériel présente un taux d'utilisation élevé, du début à la fin. Avantage complémentaire : si vous réalisez les étaielements chez un client, les échafaudages de façade peuvent être montés dans la foulée ou simultanément par un même intervenant.

UN ARTICLE/SYSTÈME PROPRE À LA CONSTRUCTION NEUVE EST L'ANCRAGE D'ÉCHAFAUDAGE EXCENTRIQUE DE LAYHER

BREVETÉ
DISPONIBLE DÉJÀ
DEPUIS 10 ANS



En raison des exigences et des normes de sécurité toujours plus importantes et de la protection par filets ou bâches des échafaudages de maçonnerie, les ancrages d'échafaudage sont de plus en plus nécessaires. À l'endroit où l'ancrage est placé dans la maçonnerie, des briques doivent toujours être mises de côté. Le jointoiment des briques pendant le démontage de l'échafaudage est un travail onéreux et comporte le risque d'avoir des différences de couleur dans les joints, une rupture de la maçonnerie et des écarts de force.

Afin de supprimer tous ces inconvénients, Layher a imaginé le système d'ancrage excentrique. Dès que la maçonnerie parvient au niveau du piton d'ancrage à anneau, celui-ci s'insère parfaitement dans le joint d'assise. Les travaux de maçonnerie peuvent ensuite se poursuivre sans aucune entrave. Avec le jointoiment direct, l'ancrage excentrique est un dispositif indispensable. Au moment du démontage de l'échafaudage, il ne reste qu'un petit trou dans le joint d'assise, de la taille d'un stylo à billes et simple à reboucher. Bon nombre d'entreprises et d'architectes ont découvert ces dernières années l'avantage de ce système permettant de réaliser des économies en termes de temps et de coûts.

RÉSUMONS TOUS LES AVANTAGES :

- Les travaux de maçonnerie peuvent se poursuivre sans aucune entrave.
- Le jointoiment fastidieux (et coûteux) de 2 à 4 briques mises de côté, appartient au passé.
- La probabilité augmente que les ancrages appliqués pour la maçonnerie soient maintenus, ce qui est un avantage pour la sécurité.
- Après le passage des maçons, il est facile de vérifier si l'échafaudage est toujours bien ancré.
- Aucune différence de couleur dans les joints, grâce au jointoiment des briques avec le mortier de jointoiment.
- Le démontage de l'échafaudage n'accuse aucun retard en raison du jointoiment ultérieur des briques mises de côté.
- Lors d'une rénovation future ou du remplacement des joints, il n'est pas nécessaire de desceller les briques à l'endroit des anciennes positions d'ancrage.
- Idéal pour le jointoiment direct.



INTERVIEW THOMAS VAN MIERLO

LE DIRECTEUR TECHNIQUE DRIESEN NV :

« NOUS CONTINUONS D'INVESTIR EN NOS GENS »



Driesen SA est une entreprise de construction belge, établie et active dans le Limbourg belge depuis plus de 80 ans. L'entreprise est à l'origine familiale et emploie quelque 120 collaborateurs. Leurs principaux secteurs de construction sont le génie civil, les logements, l'industrie, le sanitaire & HVAC et l'aménagement intérieur. Outre une clientèle fidèle, Driesen gère pour l'instant également quelque 24 petits et grands projets aux mains de nouveaux donneurs d'ordre.

« Beaucoup de nos collaborateurs travaillent chez nous de longue date », nous raconte le directeur technique, Thomas van Mierlo, lui-même au service de Driesen depuis 14 ans déjà. « Cette entreprise se caractérise par peu ou pas de rotation de personnel » poursuit Thomas van Mierlo. « Nous avons toujours investi dans les jeunes et aujourd'hui nous en récoltons les fruits. Un investissement dans l'avenir. Il y a une grande cohésion parmi les collaborateurs, nous sommes tous sur la même longueur d'onde. Assurer une bonne communication entre nous et promouvoir la vision de l'entreprise. En effet, en tant qu'entreprise, vous voulez

offrir une qualité supérieure, non seulement en termes de produit fini, mais également en matière de communication avec le client ». Les clients l'apprécient et reviennent toujours chez Driesen avec de nouveaux projets. La qualité présente de nombreux aspects, à l'instar des fournisseurs avec qui ils travaillent. « Avec un partenaire comme Layher, vous pouvez compter sur du matériel fiable et utilisable à de nombreuses fins différentes. Il est rapidement disponible, même en grandes quantités. Une entreprise sur laquelle nous pouvons construire, au sens propre comme figuré », ajoute Thomas. « L'assortiment de produits proposé par Layher, nous permet de faire preuve de professionnalisme envers nos clients ».

Une agréable collaboration avec Layher

« La sécurité des travaux en hauteur est également essentielle. Afin de pouvoir monter et démonter un échafaudage en toute sécurité, il est souhaitable que les monteurs soient bien formés. C'est pourquoi, nos collaborateurs participent chaque année à la formation proposée par Layher à Kontich et consacrée au montage et à la vérification des échafaudages ». Il est essentiel d'avoir un avis professionnel et des réactions rapides. La collaboration avec notre personne de contact externe chez Layher, Rob Degens, est donc très appréciée. « Une agréable collaboration », selon Thomas. « En outre, en tant qu'entreprise de construction Driesen, nous souhaitons à l'avenir davantage utiliser la plateforme numérique de Layher et l'environnement 'Mon Layher' ».

« En ce moment, nous travaillons sur un grand projet à Lubbeek, la construction du nouveau commissariat de police. Outre l'échafaudage de façade de quelque 3.000 m², différents échafaudages d'étalement sont également mis en place. Un projet qui utilise une grande diversité de matériel Layher ».



dnb
www.DRIESEN.NV.BE

LAYHER ALLROUND

INDISPENSABLE DANS LA CONSTRUCTION



En 1972, avec le système tête à clavette / rosace, Layher BV/SA a surtout fait ses débuts avec l'introduction de l'échafaudage modulaire dans l'industrie pétrochimique (voir aussi Avantages no. 34 de décembre 2019). Un énorme secteur dans les régions portuaires belges et néerlandaises.

Le secteur de la construction a d'abord commencé avec l'échafaudage de rénovation Blitz et progressivement, le système Allround était de plus en plus utilisé dans le secteur de la construction neuve. Vu qu'aux Pays-Bas et en Belgique, les façades sont recouvertes de briques à l'extérieur (mur de parement), des échafaudages avec une



capacité de charge élevée sont nécessaires. Capacité de charge du plancher, classes IV et V, respectivement 300 kg/m² ou 450kg/m². De telles capacités de charge sont nécessaires pour pouvoir supporter des palettes de briques et des cuvelles remplies de mortier.

Montage rapide et sûr

Au cours des dernières décennies, l'échafaudage Allround a largement fait ses preuves et les planchers supportent de telles charges sans problème. Aujourd'hui, l'utilisation du système Allround est entièrement intégrée dans la construction neuve en Belgique et aux Pays-Bas.



Tout le monde a découvert les avantages par rapport aux échafaudages traditionnels à tubes et raccords :

- Montage rapide et sûr.
- Extension horizontale simple, même sur un sol en pente.
- Stabilité dimensionnelle des éléments, permettant sans problème une configuration verticale et horizontale.
- Simple, donc pas de grande expertise requise.
- Raccords instantanément stables et rigides.

Allround s'utilise aussi pour l'étaie de planchers. Grand choix d'accessoires disponibles pour équiper l'échafaudage en toute sécurité, conformément à la réglementation et à la législation en vigueur. À cet égard, pensez aux accessoires, tels que les différents types de consoles permettant de garantir différentes hauteurs de travail ergonomiques pour la maçonnerie, les différents systèmes de couverture pour protéger les ouvrages des intempéries, les charpentes de plancher légères et lourdes, les passerelles et les consoles murales lourdes, permettant de monter un échafaudage au-dessus de constructions basses ou de cours d'eau.

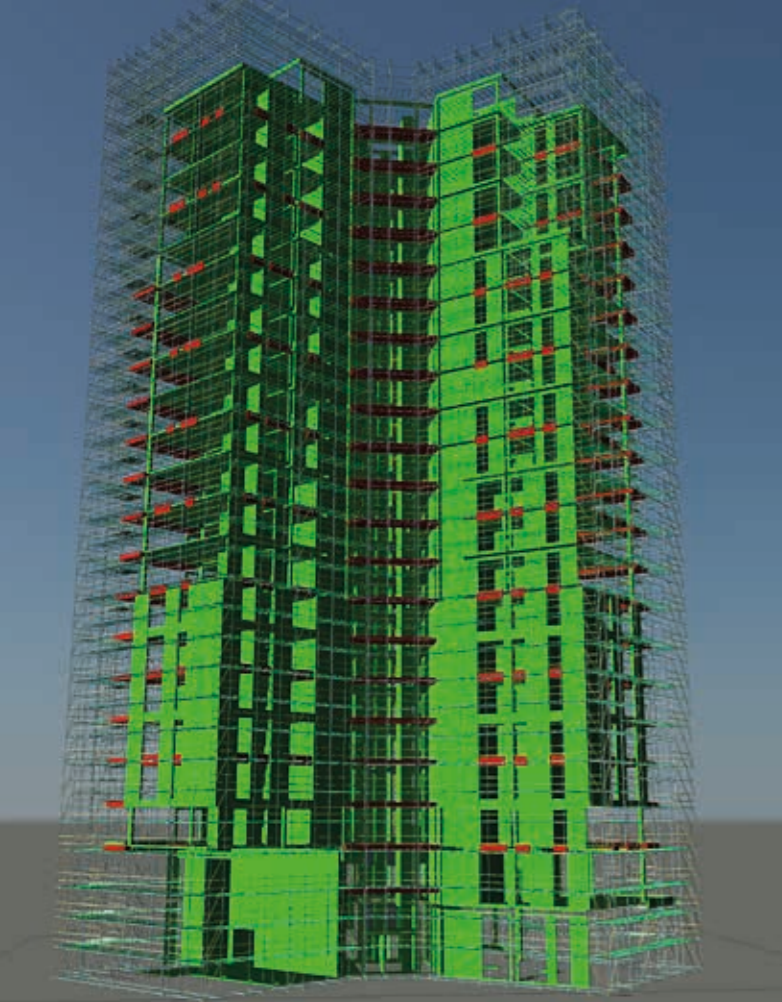
Aux Pays-Bas, des porte-planchers télescopiques jusqu'à 80 cm, permettent de construire une extension, en utilisant des planches d'échafaudage en bois en guise de plancher. Layher Allround : un système modulaire aux modules de tailles différentes pour toujours tomber juste.



Configurations d'échafaudages de maçonnerie

De nos jours, les échafaudages de maçonnerie sont généralement montés en même temps que le gros-œuvre, surtout dans le cas d'ouvrages en hauteur. Le cas échéant, l'échafaudage autour du bâtiment constitue par la même occasion le dispositif de sécurité antichute à chaque étage. En raison de l'épaisse isolation, de la maçonnerie en soi et de l'espace de travail dont le maçon a besoin, l'échafaudage est parfois écarté de 60 à 80 cm de la façade. Si des éléments d'échafaudage en bois (planches) sont utilisés (la méthode néerlandaise) et complétés par des porte-planchers télescopiques, l'écart avec le bâtiment est sécurisé. Dès le début des travaux de maçonnerie, l'extension peut être rentrée de 1 ou 2 planches, de manière à créer un espace suffisant pour l'isolation et le mur de parement.





3D ET RÉALITÉ VIRTUELLE AVEC LAYHER ENGINEERING UNE BONNE PRÉPARATION REPRÉ- SENTE DÉJÀ LA MOITIÉ DU TRAVAIL

Une bonne préparation de l'échafaudage est synonyme de gain de temps et d'argent. Si les travaux pour lesquels l'échafaudage sera utilisé sont établis d'avance, la conception de l'échafaudage peut y être parfaitement adaptée. Peu ou pas de modifications seront nécessaires par la suite et les pertes de temps liées à l'arrêt des travaux seront évitées. La conception de l'échafaudage peut être entièrement imaginée d'avance pour les différentes phases de la construction. L'ensemble des besoins en matériaux et des opérations logistiques peut pour ainsi dire être entièrement planifié.

Layher Engineering offre depuis de nombreuses années la possibilité d'une telle préparation. Il est possible de concevoir un échafaudage sur la base de dessins 2D, mais grâce à la 3D, l'échafaudage peut être entièrement placé autour de l'ouvrage. Cette méthode permet d'avoir une image réaliste de l'échafaudage et de prévoir des listes complètes de matériaux. Au départ du projet, des coupes transversales peuvent facilement être faites pour la préparation et la construction. Par ailleurs, l'échafaudage peut être approché et consulté par les utilisateurs dans un environnement 3D, quel que soit leur appareil (téléphone, tablette, e.a.).

Layher dispose de bibliothèques de matériel d'échafaudage pour Autocad 2D et 3D et Revit pour le BIM (Building Information Model). Dès lors, les projets peuvent être développés de manière tellement réaliste qu'il est littéralement possible de se promener virtuellement sur l'échafaudage avec des lunettes de RV.

Accroître l'efficacité

Ainsi, Layher Engineering a réalisé pour Dutch Steigers BV le projet d'échafaudage et le calcul de la construction des échafaudages pour la « Toren F+L Almere Duin » à Almere. L'entrepreneur a fourni les projets d'appartements. À l'aide de ceux-ci, Layher Engineering a développé l'échafaudage en 3D, de sorte que l'échafaudage et la construction soient parfaitement ajustés. Échafaudage et ouvrage peuvent être présentés en même temps. Les projets peuvent dès lors être correctement et aisément contrôlés. Lorsque le projet est définitif, les listes de matériaux sont déjà disponibles. Grâce à une bonne conception et à des listes de matériaux correctes, l'acheminement et la construction de l'échafaudage se déroulent de manière très efficace. Cette approche a permis à Dutch Steigers BV de placer un échafaudage pour l'entrepreneur en un minimum de temps, tout en répondant à tous les souhaits.



DICK WELSINK PREND SA RETRAITE BIEN MÉRITÉE

Après avoir occupé la fonction de contrôleur pendant 18 ans chez Layher Benelux, le vendredi 29 mai 2020 était la dernière journée de travail de Dick Welsink. En sa qualité d'administrateur système, il était la personne de contact par excellence chez Layher pour toute question liée au software et au hardware. Il est entre autres à l'origine de la mise en œuvre de l'important programme clients/articles HWT (HardWareTrade) au sein de Layher Benelux. Par ailleurs, il s'occupait également des ressources humaines, a dirigé l'administration des finances et des locations et maîtrisait parfaitement les législations belge et néerlandaise.



EDWIN WEIJTS NOTRE NOUVEAU CONTRÔLEUR

Petite présentation : je m'appelle Edwin Weijs, je suis marié à Corrie et je travaille entre-temps depuis 2 ans et 4 mois chez Layher. J'ai commencé dans l'administration des locations et maintenant que Dick Welsink part à la retraite, j'ai repris la fonction de contrôleur depuis le 1er juin.

Je suis originaire de Vlissingen, où j'ai grandi. Après mes études à la Hogeschool Zeeland (HEAO) et après avoir combiné pendant 3 ans travail et études à l'institut Nivra/Nijenrode en tant qu'expert-comptable, j'ai décidé d'opter pour le monde des affaires.

Après avoir travaillé pour plusieurs employeurs, dont un petit crochet par le secteur informatique où j'ai acquis une grande expérience en matière de processus financiers, j'ai commencé à travailler en 2005 pour Parker Filtration & Separation à Etten Leur. J'y ai accompli la formation de Contrôleur qualifié. Après onze ans, Hans Pluimes m'a convoqué et j'ai commencé à travailler en janvier 2018 chez Layher Benelux. Aux côtés des finances, je suis également responsable des ressources humaines et de l'IT, ce qui rend mon travail beaucoup plus varié que tout ce que j'ai connu auparavant.

Mon grand hobby est la musique. Je vais régulièrement aux concerts et je collectionne les vinyles et les CD. Depuis quelques années, un autre de mes loisirs est la course à pied.

PLUS À FAIRE

Cette année aussi, Layher sera présent au salon **Bouwcompleet 2020** qui se tient dans le Evenementenhal à Hardenberg les 6, 7 & 8 octobre 2020 de 13h00 à 21h00.



PLUS EN LIGNE

Layher dispose aussi d'une vaste gamme **d'échelles et d'escabeaux** de qualité et de durabilité supérieures que vous êtes en droit d'attendre de Layher. Il est dorénavant possible de commander directement l'ensemble des échelles et escabeaux sur www.layherrolsteigers.com ou votre commande passée aujourd'hui avant midi sera livrée le jour ouvrable suivant.

Layher webshop: pour commander votre matériel encore plus rapidement et plus facilement. Créez un compte client et découvrez tous vos avantages sur www.layher.nl.

PLUS D'INFOS

Cette année, nous célébrons le **75e anniversaire de notre société mère Layher GmbH**. À l'occasion de ce jubilé, nous avons sciemment choisi la devise « 75 ans d'avenir ». En effet, notre orientation vers l'avenir est un des principaux facteurs de réussite de Layher.



Nouveaux collaborateurs chez Layher Benelux :

Belgique:

- | | | |
|--------------------|------------------------|---|
| • Ramesh Van Hoof | à partir du 01-01-2020 | Dessinateur technique à Kontich |
| • Serge Vandeweghe | à partir du 17-02-2020 | Chef magasinier à Kontich |
| • Nino van Camp | à partir du 09-03-2020 | Collaborateur logistique / commercial à Kontich |
| • An Hadermann | à partir du 13-04-2020 | Collaboratrice commerciale du service interne à Kontich |

Jubilés 2020 :

- | | | | |
|----------------------|-------------------------|------------|--|
| • Jan Ockhuizen | Engineering | 09-01-2020 | 25 ans chez Layher |
| • Jurgen Verduin | Administration finances | 22-04-2020 | 12,5 ans chez Layher |
| • Dick Welsink | Contrôleur | 29-05-2020 | 18 ans chez Layher et départ à la retraite |
| • Ad van Meer | Direction des ventes | 01-06-2020 | 25 ans chez Layher |
| • Stefan Meulenbroek | Marketing | 03-06-2020 | 12,5 ans chez Layher |
| • Marian Schrijvers | Réception | 01-08-2020 | 12,5 ans chez Layher |

PÉRIODE DE VACANCES

Afin de garantir la continuité de la livraison et du service auxquels vous êtes habitués, Layher BV (Raamsdonksveer et Meppel) et Layher SA restent tout simplement ouverts pendant la période de vacances. Layher SA à Kontich (B) fermera ses portes la 30e semaine (du 20 au 24 juillet inclus). Au cours de cette période, vous pouvez vous adresser à nos sites néerlandais. Car nous sommes bien conscients que tout le monde ne ferme pas pendant les vacances.

À tous ceux qui prennent des vacances bien méritées, aux Pays-Bas, en Belgique, au Luxembourg ou à l'étranger :

Nous vous souhaitons une météo estivale ! Profitez-en bien de manière à reprendre le travail après les vacances en étant reposé et Corona-proof, car ce n'est pas le travail qui manque !