

# AVANT- AGES

Édition semestrielle de Layher BV / SA • numéro d'été 27 • juillet 2016

Layher® 

Plus de possibilités. Le système d'échafaudage.

6 ROTTERDAM ARBORE  
UN ESCALIER DE TAILLE

9 NOUVEAU PRODUIT : TÊTE À CLA-  
VETTE AVEC SUPPORT DE SOLIVE

12 LA SÉCURITÉ AU TRAVAIL RESTE  
D'UNE IMPORTANCE CRUCIALE





# PLUS

IMPLICATION • SIMPLICITÉ • RAPIDITÉ • SÉCURITÉ • AVENIR

**J'ai l'immense plaisir de vous présenter AVANTAGES. La première édition de notre bulletin ayant fait peau neuve et qui paraîtra comme d'habitude 2 fois par an. Le nouveau nom, AVANTAGES, représente tout ce que nous souhaitons offrir à nos clients. Nous voulons offrir les meilleurs services et produits possibles et bien plus encore. Par ailleurs, vous entendrez parler de nous plus souvent, car nous tenons à vous informer davantage quant aux activités que nous organisons, aux nouveaux produits que nous lançons et aux magnifiques constructions réalisées grâce à Layher.**

Le printemps a été particulièrement chargé. La construction d'échafaudages n'a pas connu une telle effervescence depuis de nombreuses années. Par conséquent, la demande en matériel d'échafaudage est élevée en ce moment.

Nous mettons toujours tout en œuvre afin de pouvoir livrer directement de stock et l'usine d'Eibensbach tourne 24 heures sur 24 afin de veiller à ce que nous puissions vous fournir le matériel dont vous avez tellement besoin. Nous espérons que le climat économique favorable se maintienne et que l'année soit couronnée de succès pour tous.

Dans ce bulletin AVANTAGES, nous prêterons beaucoup d'attention à différents projets réalisés par nos clients. Nous nous pencherons également sur quelques nouveaux projets qui ont e.a. été présentés au salon Bauma, ainsi que sur la sécurité. L'ensemble du contenu auquel vous êtes habitué, mais avec une nouvelle mise en pages très claire.

Nous vous souhaitons beaucoup de plaisir de lecture.  
Hans Plummes



# EN MAGASIN

## VALKOPSYSTEEM



**Le système à tête de décintrement Layher a été utilisé pour la construction d'un garage de luxe au look médiéval au château d'Espierres-Helchin.**

À cet effet, du béton a été coulé sous forme de voûtes. Exécution par Deco Verhuur. De la pierre bleue massive a été utilisée pour le coffrage perdu, l'ensemble était maintenu en place par du béton, lequel était suspendu par des ancrages réglables à une poutre en acier. Les poutres en bois étaient étayées par le système à tête de décintrement Layher, sur lequel la pierre de taille était posée et le béton versé.

## TOURS D'ESCALIERS



**Jako Materieeldienst BV, a installé sur l'ancien complexe Honig à Nimègue et sur ordre de la commune, trois tours d'escaliers « semi » temporaires.**

En concertation avec les parties concernées, il a été décidé de les réaliser en utilisant le système Allround de Layher. Afin d'éviter qu'une de ces tours d'escaliers ne bloque une issue de secours située en-dessous, cette tour d'escaliers est placée sur des « consoles murales lourdes » de Layher. Afin de garantir un passage en toute sécurité et dans toutes les directions.

## ORGANISEZ VOTRE FÊTE AVEC NOTRE TENTE PAGODE

Que ce soit à l'occasion de journées portes ouvertes, de fêtes ou de foires, nous utilisons notre propre tente pagode Allround. Peut-être une idée pour vous, en tant que client et véritable amateur du système Allround, une tente pagode à utiliser pour votre journée porte ouverte, fête ou inauguration d'entreprise. La structure de base carrée se compose de trames de 2,07m. Construction selon vos souhaits avec ou sans planchers. Quelque chose à fêter ? Appelez-nous ou envoyez-nous un courriel et nous vous aiderons volontiers à en faire une fête inoubliable.



# TOIT EN BÂCHE XL

**Toit en bâche AllScaff XL pour la société Himpe à Koksijde. Un poste de travail sec et flexible n'a pas de prix.**

All Scaff a créé un toit en bâche Layher XL en 3 éléments, enroulable et hissable, pour le compte de la société Himpe et destiné au chantier « Home Pecher » à Koksijde. Le résultat est très intéressant : un poste de travail sec et flexible de 22,00m x 18,00m. Le montage des éléments de toiture enroulables s'effectue entièrement au sol. Les bâches sont également mises en place au sol. Les 3 éléments de 2,57 m (donc au total 7,71 m) reliés entre eux, sont hissés à l'aide de la grue de montage. Lorsque les traverses sont montées sur les rails, celles-ci peuvent être déplacées à l'aide d'une grue à tour, de manière à pouvoir accéder au toit qui doit être remplacé. L'un dans l'autre, il s'agit donc d'une solution idéale pour pouvoir travailler de manière rapide et flexible, et au sec de surcroît. Souhaitez-vous également pouvoir exécuter vos travaux rapidement et sans être gêné par les intempéries ? Renseignez-vous à propos des systèmes de toiture Layher.





# 'STAIRWAY TO HEAVEN'

**À la mi-mai, la ville de Rotterdam compte temporairement un ouvrage qui ne manque d'attirer tous les regards : un gigantesque escalier de 29 mètres de haut et de 57 mètres de long avec 143 marches depuis la Stationsplein, au pied du Groot Handelsgebouw.**

L'installation d'échafaudages, d'après une idée du bureau d'architecture MVRDV et réalisée par l'architecte Winy Maas – depuis le Markthal, est un clin d'œil au 75e anniversaire de la reconstruction de la ville, célébrée cette année par l'événement culturel « Rotterdam célèbre la ville ! ». Le gigantesque escalier menant au toit du Groot Handelsgebouw est monté par l'entreprise Dutch Steigers et PÉGé Bouw. Ingénierie a été fait par Adviesbureau Dekker Engineering

« Le principal défi a été d'obtenir toutes les autorisations », nous explique Leon Mulder, maître d'ouvrage de Dutch Steigerbouw. Le succès de l'opération est en grande partie dû au formidable esprit d'équipe, présent dès le début. « Il a fallu trimer, certes, et je n'ai pas vu mon lit très souvent pendant la construction. La collaboration avec Layher s'est parfaitement déroulée, la livraison des matériaux s'est faite chez nous à Amsterdam. Ensuite nous sélec-

tionnions les éléments à emporter pour la construction, laquelle s'est principalement déroulée la nuit. Une fois encore, Layher s'est avéré être un partenaire fiable, qui participe à la réflexion et respecte ses engagements. »

La construction de l'escalier a nécessité 65 tonnes de matériels d'échafaudage Layher, tels que lisses, montants, rosaces, diagonales et éléments d'escalier. Dix-huit personnes ont travaillé sur ce projet. L'ouvrage en soi pèse 58 tonnes, auxquelles s'ajoutent 252 tonnes de ballast et 440 litres de peinture blanche utilisée pour les marches. Quelque 1080 mètres carrés de végétation a ensuite été installée. Nous sommes fiers que nos produits aient été utilisés pour ce noble projet. Le 16 mai dernier, l'escalier a officiellement été inauguré par le bourgmestre Ahmed Aboutaleb. Tout le monde était invité à le visiter de 10 heures à 22 heures. En raison de son succès, et après un vote organisé par le journal Algemeen Dagblad, il a été décidé de garder l'escalier encore une semaine jusqu'au 19 juin. Pour ceux qui n'ont pas eu l'occasion de le visiter, nous vous renvoyons volontiers vers les liens ci-dessous, ainsi vous aurez l'impression d'y avoir été en quelque sorte.

<http://www.layher.nl/fr/escalier-dechafaudage-gigantic-a-rotterdam/>

# PORTE-PLANCHERS TÉLESCOPIQUES DE 1,40M LAYHER MAINTENANT DE SÉRIE AVEC EXTENSION DE 80 CM



**Une tendance est apparue aux Pays-Bas depuis quelques années, la nécessité de monter des échafaudages de maçonnerie avec une extension 80cm au lieu de 60cm au départ du gros œuvre. Donc 4 planches de 20cm sur l'extension au lieu de 3 planches.**

Ce besoin est parfois le résultat de détails de maçonnerie saillants sur la façade ou le souhait de lisser immédiatement le mortier, ce que l'on appelle le pointage. Dans ce cas, on ne travaille plus avec un mortier de jointoiement séparé, mais le mortier entre les briques est directement lissé. Lors du pointage, les profils de maçonnerie sont pla-

cés à une certaine distance de la maçonnerie, de manière à pouvoir jointoyer/pointer par derrière. Ceci requiert un peu plus d'espace et l'échafaudage est par conséquent davantage écarté du gros œuvre. Afin de disposer d'un raccord de plancher sûr entre l'échafaudage et le gros œuvre (sécurité antichute du gros œuvre), une extension plus longue est requise. À cet effet l'extension 9310.020 existe depuis plusieurs années. Dorénavant cette extension de 80cm est reprise de série dans le porte-plancher télescopique de 1,40m. Cette extension télescopique peut être utilisée selon vos souhaits jusqu'à 80cm mais bien entendu jusqu'à 60cm également. [N° d'art. 9310/141 : porte-plancher 1,40m avec extension télescopique 0,00/0,80m](#)



## TOURNOI DE FOOT EN SALLE LAYHER

**Le 22 avril dernier, nous avons organisé un tournoi interne de foot en salle. Avec 3 équipes de 5 personnes, les matches étaient acharnés.**

Étant donné que la condition physique de certains a été sérieusement mise à l'épreuve, les équipes ont haleté et soufflé, mais ceci n'a en rien porté préjudice au suspense et l'ambiance est toujours restée sportive et conviviale. Notre joueur étoile, en réalité notre joueuse étoile, était le seul membre féminin de l'équipe : Marina Berbers. Elle n'était absolument pas inférieure à ses collègues masculins. Par ailleurs, Layher BV/SA dispose de joueurs plutôt bons techniquement parlant et l'entreprise pourrait facilement monter sa propre équipe avec les réservistes nécessaires. Le prochain défi sera donc de jouer contre une équipe d'opportunité de la société mère Layher GmbH. Voilà qui ne manquera pas de devenir un classique, Pays-Bas vs. Allemagne.



**Le plus grand salon international au monde destiné au secteur de la construction se tenait à Munich du 11 au 17 avril 2016. Le salon Bauma. Ce salon se déroule tous les 3 ans. Bien évidemment, Layher GmbH y était présent avec un grand stand.**

Le nombre de visiteurs et de clients des Pays-Bas et de Belgique ayant fait le déplacement pour visiter le salon Bauma était plus élevé que lors de l'édition précédente. Les collaborateurs de Layher Benelux ont accueilli chaque jour plus de 10 entreprises néerlandaises et belges. Différents nouveaux produits ont été présentés sur le stand. Les nouveaux systèmes et articles présentés lors du salon :

#### **Système FW (système FachWerk)**

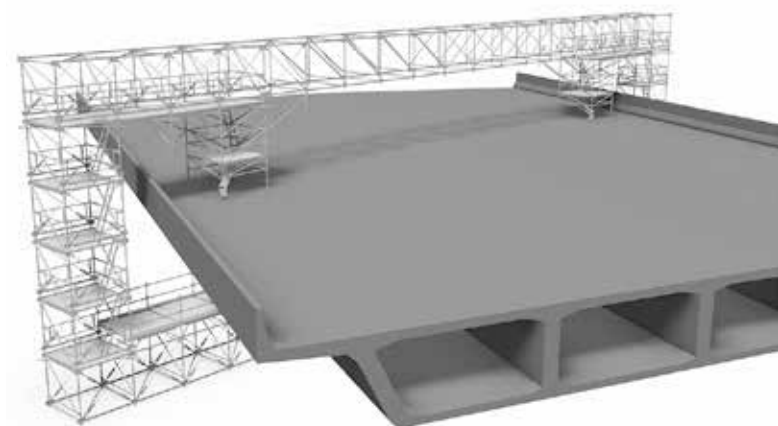
Le système FW est une lourde traverse, composée de montants, de tubes, en guise de lisse supérieure et inférieure, et de tiges Diwidag en guise de diagonales. La traverse FW s'adapte aux montants Allround et permet sans aucun problème de poursuivre la construction selon une trame Allround. En termes de solidité et de capacité, ce système comble le fossé entre les poutres en treillis modulaires standard Layher et les lourdes passerelles pour piétons. La traverse FW peut également être utilisée comme poutre de toit, avec des portées jusqu'à 70m. Afin de fixer les bâches de toit, différents éléments ont été développés.

#### **Amélioration des poutres en treillis modulaires hors système**

À certains endroits, les petites diagonales sont légèrement écartées, afin d'y insérer avec précision un collier. Principalement aux endroits où la plupart des colliers sont placés. Par ailleurs, les dimensions métriques (4, 5 et 6m) sont abandonnées et les longueurs correspondent davantage aux dimensions typiques du système Allround.

#### **Planchers de scène adaptés : Eventdeck T16**

Les planchers sont munis tout autour du même profil et peuvent donc être placés tant aux extrémités que sur les côtés des supports en aluminium. En posant les supports tous les 1,04m, le plancher peut ainsi être renforcé à certains endroits de la scène pour accueillir des équipements très lourds. Les coins sont renforcés et donc plus résistants au traitement brutal. Dorénavant 2 types de planchers de scène sont disponibles, avec coins démontables et avec coins fixes continus.





# TÊTE À CLAVETTE AVEC SUPPORT DE SOLIVE

**Nous avons ajouté un nouvel attribut à notre gamme de produits, à savoir la tête à clavette avec support de solive. Avec cette pièce, vous fixez rapidement un cadre en bois (grid), stable et réutilisable, à un échafaudage Allround.**

Plus de chipotage avec des lattes libres et des attaches-rapides en nylon (tie-rips), mais un cadre en bois solide et avec une stabilité dimensionnelle garantie. Vous y glissez les solives et celles-ci se fixent pour ainsi dire d'elles-mêmes, il vous suffit uniquement de les fixer sur les bords. Pour un cadre de 2,07m d'une paroi de décor vous n'avez besoin, verticalement et horizontalement, que de petits madriers/solives de 44x69mm et d'une longueur de 2,0m. Ces solives offrent suffisamment d'espace

pour visser des vis Parker pour le montage de panneaux de cloison, de planches, de protections/clôtures, d'éléments de décor, de bâches, de bannières, etc. À utiliser tant lors d'événements que pour protéger vos projets de constructions (neuves) en milieu urbain si un échafaudage Allround est déjà installé. Au fur et à mesure que la prise au vent augmente à des hauteurs plus élevées ou à la côté, le système peut être protégé. En effet, il est possible de placer le support de solive avec tête de clavette à chaque hauteur de rosace. Bref, un système stable, durable et réutilisable permettant d'habiller rapidement un échafaudage Allround. Ceci répond parfaitement au souhait de nombreuses villes et organisations visant à pouvoir organiser des événements de manière durable, sans créer de déchets inutiles.



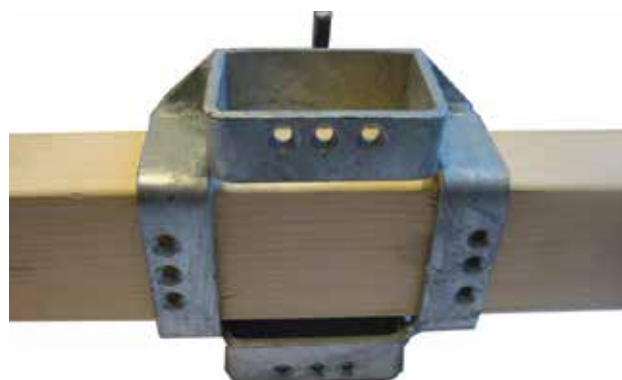
**NOUVEAU PRODUIT** 

N° d'art. 9400/200 Tête à clavette avec support de solive « Jantje »

N° d'art. 9400/201 Solive en bois 44x69 et longueur 2,0m



**“JANTJE”**





# ELDEKO LIVRE LE SYSTÈME D'ÉCHAFAUDAGE ALLROUND À HOEFNAGEL TOTAALBOUW À DONGEN

**Eldeko Verhuur B.V. a livré tout le matériel d'échafaudage à Hoefnagel Totaalbouw de Sprang-Capelle dans le cadre du projet 'de Hoogt' à Dongen. Un projet global de 22 logements neufs, y compris des travaux de rénovation. La totalité de l'échafaudage est montée à l'aide du système Allround de Layher.**

Eldeko Verhuur B.V. a également signé l'ingénierie de ce projet, tenant compte des phases de construction successives, de la conception détaillée particulière de l'échafaudage de façade à monter, ainsi que de l'ensemble du système d'étalement. Il s'agissait d'une condition à la construction d'un échafaudage et d'un étalement en

toute sécurité, cadrant parfaitement dans le processus de construction de l'entrepreneur principal : Hoefnagel Totaalbouw. Le maître d'ouvrage est la société de logement Casade à Dongen. L'ingénierie des contreforts particuliers et autres spécialités a été réalisée par le département 'métal' d'Eldeko Verhuur B.V. et intégrée à la perfection dans le système d'échafaudage Allround de Layher. En raison des prescriptions imposées, l'aspect extérieur de l'ancienne tannerie « de Hoogt » devait être respecté. L'ancienne toiture a été démolie et évacuée par l'entrepreneur principal et ensuite remplacée par une nouvelle toiture avec murs intérieurs, répondant aux exigences actuelles.



# CONTRÔLE PAR AIB VINÇOTTE DES ÉCHAFAUDAGES ROULANTS LAYHER AVEC MÉTHODE DE MONTAGE P2

**Les méthodes de montage P2 et les manuels sont contrôlés et seront bientôt certifiés par AIB Vinçotte. AIB Vinçotte est un institut de certification reconnu dans l'UE, établi à Vilvorde (Belgique). Le montage correct et l'utilisation des échafaudages roulants font malheureusement toujours l'objet de discussions.**

Un nombre relativement élevé d'incidents de chutes dans les secteurs de la construction et du nettoyage impliquant des échafaudages roulants est à déplorer. Étant donné que les échafaudages roulants sont souvent utilisés pendant de courtes périodes sur un site, les utilisateurs ont tendance à ne pas exécuter le montage complètement. Avec pour résultat un échafaudage roulant avec trop peu



de planchers et pas ou trop peu de garde-corps. La branche des échafaudages roulants, dont Layher BV/SA fait partie, a essayé ces dernières années d'inverser cette tendance en proposant des méthodes de montage sûres et des formes de construction complètes. Pour Layher, il s'agit de la méthode de montage P2. Celle-ci nécessite un peu de matériel supplémentaire, mais le temps de montage est à peine plus important, car il n'est plus nécessaire de faire des cascades dangereuses lors du (dé)montage. Le (dé)montage se déroule toujours derrière un garde-corps et dès que le montage est terminé, vous disposez d'un outil de travail complet et sûr. L'ensemble des autres travaux peut ensuite être exécuté en toute sécurité et toute la concentration axée sur le travail. Il n'est plus nécessaire de se demander « où suis-je » « est-ce sûr » et « existe-t-il un risque de chute » ? En effet, rien n'est plus important que le travail en toute sécurité, pour vous et vos collaborateurs.

# HISSAGE DES PASSERELLES POUR PIÉTONS/ CYCLISTES ALLROUND À GRONINGUE

**En 2014, Layher a fourni à la Commune de Groningue, deux passerelles permettant d'enjamber le Hoendiep et ainsi d'accéder au site de l'ancienne Union sucrière (Suikerunie), transformé en terrain événementiel. Ces passerelles disposent d'une partie amovible.**

Très occasionnellement (1 fois tous les 7 ans), des bateaux-logements doivent pouvoir emprunter cette voie fluviale vers un chantier naval pour entretien et réparation. Cependant, il a fallu soulever ces éléments beaucoup plus tôt que prévu. Pour le festival Noorderslag, certains bateaux-hôtels devaient pouvoir accoster à l'intérieur de Groningue. La société Knol Akkrum a soulevé avec succès les éléments des passerelles afin de permettre le passage de ces bateaux-hôtels. Grâce à la bonne stabilité dimensionnelle des systèmes Allround et de passerelles de Layher, le soulèvement et le remplacement des éléments se sont déroulés sans aucun problème. Selon Meindert Wolf de Knol Akkrum, une douzaine de têtes à clavette devait être dévissées et les opérations de hissage proprement dites n'ont pris que quelques minutes. C'est toujours un plaisir d'entendre que le concept proposé par le Bureau Technique de Layher BV/SA fonctionne facilement et rapidement dans la pratique.



# PLUS DE SÉCURITÉ

## GARDE-CORPS DE L'ÉCHAFAUDAGE D'INTÉRIEUR SOUS LES 2,50 M

**Nous vivons à une époque où la sécurité et la santé lors de l'exécution des travaux sont d'une importance cruciale. Ceci vaut également pour la sécurité des travaux en hauteur.**

Tous les systèmes, les pièces et les accessoires vendus par Layher BV/SA ont grandi dans cet esprit et sont adaptés à la législation et à la réglementation en vigueur. Aux Pays-Bas et en Belgique, il est obligatoire d'installer des garde-corps à partir d'une hauteur libre de 2,50m (2,00m en Belgique). Notre échafaudage d'intérieur roulant est généralement inférieur à cette hauteur libre, mais toute chute d'une hauteur inférieure à 2,50m (2,00m) peut causer des lésions considérables.

### Plus de sécurité

Afin d'améliorer la sécurité de l'échafaudage d'intérieur (Zifa), nous disposons dorénavant de pièces de montage permettant de rehausser à souhait les éléments verticaux. En deux versions de 0,50m ou 1,00m, de sorte qu'une basse construction soit toujours possible afin de pouvoir passer l'échafaudage d'intérieur par les ouvertures de porte. Selon l'utilisation, il est possible d'installer entre ces éléments verticaux rehaussés, un garde-corps sur 1 ou 2 côtés. En utilisant un palier avec trappe en guise de plancher, l'échafaudage d'intérieur Zifa avec une hauteur de niveau à partir de 1,00m, peut être escaladé de l'intérieur. Améliorez la sécurité de votre échafaudage d'intérieur Zifa de Layher.

- N° d'art. 1242/180 : palier avec trappe
- N° d'art. 9000/100 : pièce de montage intermédiaire
- N° d'art. 9000/200 : pièce de montage d'extrémité
- N° d'art. 1205.180 : garde-corps à hauteur de hanche supplémentaire





## SÉCURITÉ ANTICHUTE AVEC LE DESCENDEUR À VITESSE CENTRIFUGE R3B

# UTILISATION DU HARNAIS ANTICHUTE ET SAUVETAGE AVEC LE DESCENDEUR À VITESSE CENTRIFUGE

**Le matériel d'échafaudage Allround est utilisé pour construire manuellement toutes les constructions en acier possibles et imaginables. Le nom « matériel d'échafaudage » ne couvre d'ailleurs plus depuis longtemps toutes les possibilités.**

Nos instructions de montage Allround ne sont dès lors plus uniquement axées sur la construction d'échafaudages de façades, mais sur l'ensemble des applications et des utilisateurs imaginables. L'utilisation d'un garde-corps avancé (complet) n'est pas toujours possible. Le cas échéant, l'utilisation d'un harnais antichute avec ligne de vie est une option permettant d'éviter le danger de chute. L'utilisation d'une ligne de vie ne pose aucun souci, pour autant que celle-ci soit utilisée de manière appropriée lorsqu'un danger de chute existe pour l'homme dans la zone de danger. Toutefois, si quelqu'un devait malheureusement tomber en étant accroché, il/elle devra être décroché dans un délai de 15 minutes. En effet, la compression des artères vitales risque de causer un traumatisme par pendaison.

Une relation de Layher BV/SA, la société R3B, est spécialisée dans les systèmes et la formation permettant de décrocher une personne dans cette position suspendue. Dans leur centre de formation situé dans une ancienne sucrerie à Zevenbergen, ces systèmes et leurs applications peuvent être testés dans la pratique. Chaque équipe de montage devrait en réalité disposer d'un descendeur à vitesse centrifuge, soit en avoir un à disposition sur le site où des éléments Allround et Blitz sont utilisés pour des constructions en hauteur.

[www.r3b.eu/nl](http://www.r3b.eu/nl)



IN THE SPOTLIGHT

# PROJECT CAMPUS SPORTIF À LA HAYE



**Le nouveau Campus sportif Zuiderpark est le résultat d'une collaboration entre la ville de La Haye, le ROC Mondriaan et la Haagse Hogeschool. Le Campus sportif Zuiderpark sera construit à l'emplacement de l'ancien stade de football de l'équipe ADO Den Haag. Le campus abritera une douzaine de salles de classe et plusieurs salles de sport, dont quatre salles de gym et une salle de danse.**

Ballast Nedam et Kuijpers Installatie exécutent les travaux de construction sous la dénomination TeamSport Zuiderpark VOF. Dans cet immense complexe sportif, Post Steigers a construit les plateformes Allround dans les trois grandes salles afin de permettre le montage des installations sous le toit, ainsi que le montage du plafond. À cet effet, les échafaudages présentent une ligne de séparation horizontale dans la hauteur, permettant de poser les planchers plus bas, après le montage des installations et en prévision du montage des plafonds. Un problème d'ingénierie était la capacité de charge relativement faible des ossatures, planchers et tribunes. Un échafaudage, d'une telle hauteur, risque de générer une charge de plancher locale élevée (charge condensée). Ce problème est résolu en concluant de bons accords quant

à la charge autorisée sur l'échafaudage et aux zones où les matériaux lourds peuvent être posés sur le plancher de l'échafaudage. La réception du Campus sportif Zuiderpark est prévue en août 2016.





# PLUS A FAIRE

## BARBEQUE CHEZ LAYHER BENELUX

En septembre, aussi bien dans la mise en place à Raamsdonksveer (NL) comme Kontich (B) il y a un barbecue organisé pour toutes nos relations et nos clients.

## DÉMONSTRATION DE TOIT

En octobre 2016 à Layher Raamsdonksveer (NL) et Layher Kontich (B).

## FESTIVAK À MALINES (B)

Layher est présent avec un beau stand. Festivak est le salon de l'ensemble de l'événement. Festivak Belgique aura lieu le **9 et 10 novembre 2016** dans le Nekkerhal à Malines. [www.festivak.be/nl](http://www.festivak.be/nl)

## LAYHER ACTIVE DANS LES COULISSES DE BREDAPHOTO

**Du 15 septembre au 30 octobre 2016.** Layher Allround sert ici d'exposer des images différentes sur grandes toiles à Breda. Le festival international de la photographie du moment. Visitez 25 + expositions des meilleurs photographes 7 semaines à divers endroits à Breda avec plus de 80.000 visiteurs !

\*Par notre newsletter et sur notre site-Web nous voulons présenter à l'avance quelles seront les dates exactes pour les différentes activités.

# PLUS ONLINE

## VISITEZ NOTRE SITE WEB [WWW.LAYHER.NL/FR/](http://WWW.LAYHER.NL/FR/)

Et découvrez toute la documentation utile de Layher sur notre site de téléchargements.  
[www.layher.nl/fr/service/downloads-fr/](http://www.layher.nl/fr/service/downloads-fr/)

Aussi très pratique sous la rubrique **SERVICE** tous **les manuels de montage et d'installation** de nos systèmes de la gamme complète de Layher. [www.layher.nl/fr/service/manuels-de-montage/](http://www.layher.nl/fr/service/manuels-de-montage/)

# PLUS BEAU TEMPS

## PÉRIODE DE VACANCES

Layher BV et NV sont ouverte au cours de saison de vacances afin que nous garantissons la livraison et le service comme vous le feriez normalement. Parce que nous nous rendons compte que tout le monde ne sera fermé pendant les vacances. Nous vous souhaitons de bonnes vacances avec beaucoup de soleil !